

20 系列铝型材 - 连接件

挤压角铝 35×35×4-90°

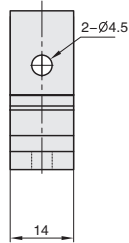
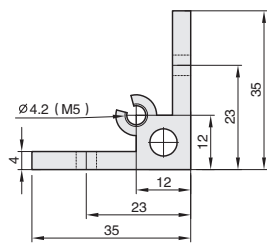
■ 挤压角铝 35×35×4-90°



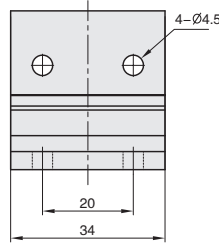
库存

材质	表面处理
铝合金	阳极氧化

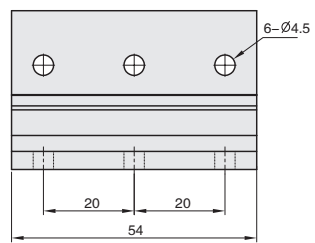
● 从挤压型材上截取料段经钻孔加工而成，连接强度高，灵活性和通用性好，安装简单方便，主要用于型材的直角连接。



CCE-35-2020



CCE-35-2040



CCE-35-2060

02
20
系列

代号	适用型材	规格	加工代码	参考重量 (g)	紧固组件
CCE-35-2020	20 系列 20mm	单个供货	-	12	-
CCE-35-2020-ST		成套供货	-		C07x2
CCE-35-2020-M5		加工供货	M5		-
CCE-35-2020-M5-ST		成套加工供货	M5		C07x2+C08x1
CCE-35-2040	20 系列 40mm	单个供货	-	29	-
CCE-35-2040-ST		成套供货	-		C07x4
CCE-35-2040-M5		加工供货	M5		-
CCE-35-2040-M5-ST		成套加工供货	M5		C07x4+C08x1
CCE-35-2060	20 系列 60mm	单个供货	-	47	-
CCE-35-2060-ST		成套供货	-		C07x6
CCE-35-2060-M5		加工供货	M5		-
CCE-35-2060-M5-ST		成套加工供货	M5		C07x6+C08x1

▲ 如需横向安装，咨询销售工程师。

