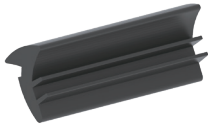


# 30 中心孔 6.8 系列铝型材 - 防护系列

## 面板压条 / U 型槽内嵌条

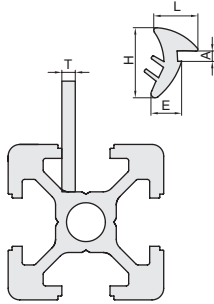
### ■ 面板压条



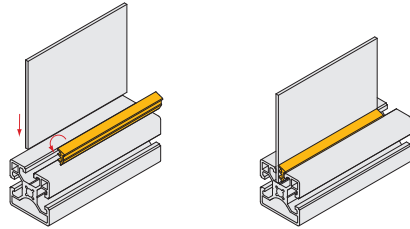
库存

材质	颜色
TPV	黑色

● 用于封板的固定，将封板固定在型材槽内，可组装完后再安装，使用方便，适用广泛。



ex.  
安装示例



代号	类型	适用型材	L	H	A	E	T
FHE-08-3005	A 型	30 系列	8	12.1	2.5	5.85	5
FHE-08-3003			10.65	16.9		6.7	3

⚠ 订货数量 x 最小单位 (1M) = 实际长度米数。

⚠ 报价单位为米价。

03

30 系列  
中心孔 6.8

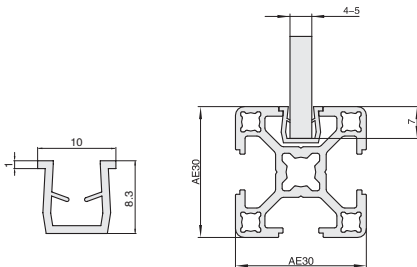
### ■ U 型槽内嵌条



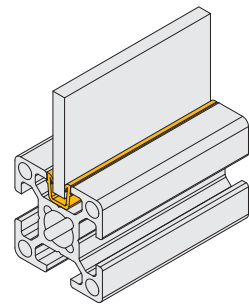
库存

材质	颜色
PE+PVC	黑色

● 用于面板的固定，将面板固定在型材槽内，适用广泛。



ex.  
安装示例



代号	供货长度 (m)	参考重量 (g/m)
FKE-08	2m	53

⚠ 订货数量 x 最小单位 (1M) = 实际长度米数。

⚠ 产品最大长度为 2m/ 根。

⚠ 报价单位为米价。