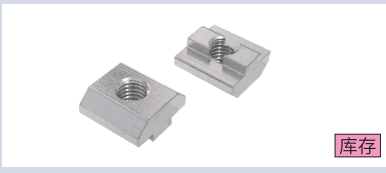


# 30 中心孔 6.8 系列铝型材 - 紧固件

## 预置螺母 / 预置弹珠螺母 / T 形螺母

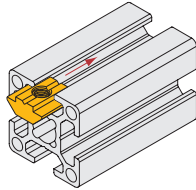
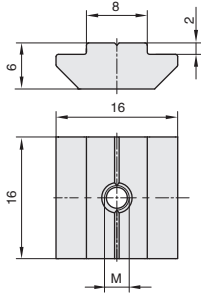
### ■ 预置螺母



材质	表面处理
碳钢	镀锌

- 预置螺母只能从型材端头置入 T 形槽内, 因而装配效率不高, 但具有较好的连接强度和可靠性。
- ▲ 如需镀锌 (-Z) 产品, 请联系销售工程师。

库存



代号	M	参考重量 (g)
BAE-30-M4	M4	9.8
BAE-30-M5	M5	9
BAE-30-M6	M6	7.8
BAE-30-M8	M8	7.4

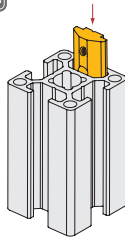
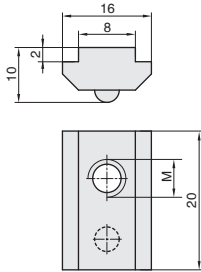
### ■ 预置弹珠螺母



材质	表面处理
碳钢	镀锌

- 预置弹珠螺母只能从型材端头置入 T 型槽内, 与预置螺母相比增加了弹珠, 可预先固定在需要的位置, 同样具有较好的连接强度和可靠性。
- ▲ 如需镀锌 (-Z) 产品, 请联系销售工程师。

库存



代号	M	参考重量 (g)
BBE-30-M4	M4	11
BBE-30-M5	M5	10.7
BBE-30-M6	M6	10.2

03  
中心孔  
30 系列  
6.8

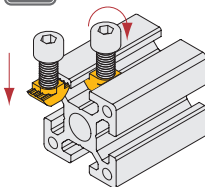
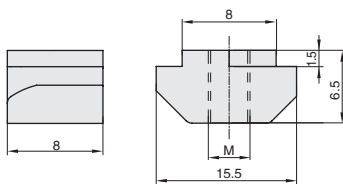
### ■ T 形螺母



材质	表面处理
碳钢	镀锌

- T 形螺母可以从 T 形槽外部直接置入槽内, 因而装配效率高, 但连接强度和可靠性均不及预置螺母。
- ▲ 如需镀锌 (-Z) 产品, 请联系销售工程师。

库存



代号	M	参考重量 (g)
BCE-30-M4	M4	4
BCE-30-M5	M5	3.8
BCE-30-M6	M6	3.4