

30 中心孔 6.8 系列铝型材 - 紧固件

后装弹珠螺母 / 弹片螺母 / T 形螺栓

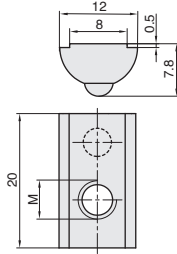
■ 后装弹珠螺母



库存

材质	表面处理
碳钢	镀锌

- 可以从型材的 T 形槽口处置入, 也可从型材端部直接置入, 用于弥补漏装的预置螺母。
- ▲ 如需镀锌 (-Z) 产品, 请联系销售工程师。



代号	M	参考重量 (g)
BEE-30-M4	M4	7.94
BEE-30-M5	M5	7.53
BEE-30-M6	M6	7.17
BEE-30-M8	M8	6.28

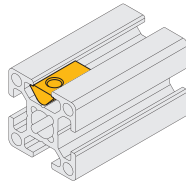
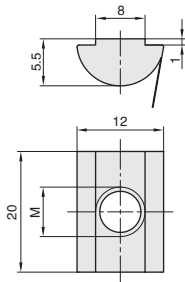
■ 弹片螺母



库存

材质	表面处理
碳钢	镀锌

- 可以从型材的 T 形槽口处置入, 也可从型材端部直接置入, 用于弥补漏装的预置螺母。



代号	M	参考重量 (g)
BJE-30-M4	M4	12
BJE-30-M5	M5	11.81
BJE-30-M6	M6	11.54
BJE-30-M8	M8	10.65

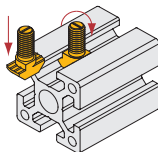
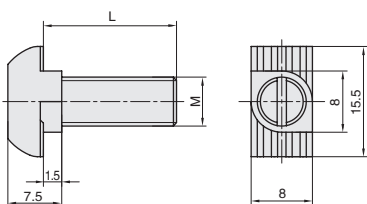
■ T 形螺栓



库存

材质	表面处理
碳钢	镀锌

- T 形螺栓可以从 T 形槽外部直接置入槽内, 因而装配效率高, 连接强度和可靠性也与 T 形螺母相当。
- ▲ 如需镀锌 (-Z) 产品, 请联系销售工程师。



代号	M	L	参考重量 (g)
BFE-30-M6-12	M6	12	6
BFE-30-M6-16		16	6.8
BFE-30-M6-20		20	7.6
BFE-30-M6-25		25	8.2
BFE-30-M8-12	M8	12	7.52
BFE-30-M8-16		16	8.73
BFE-30-M8-20		20	9.94
BFE-30-M8-25		25	11.55

03
中心孔
30系列
6.8