

# 30 中心孔 6.8 系列铝型材 - 连接件

## 端连接件 / L 型角槽连接件 A 型 · B 型

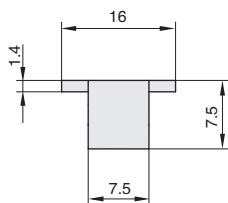
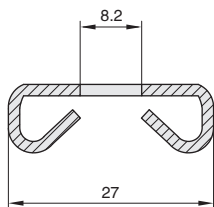
### ■ 端连接件



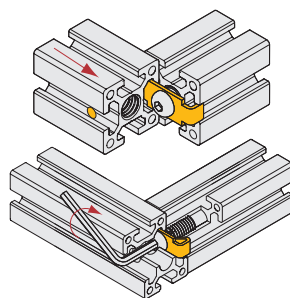
库存

材质	表面处理
Q235	镀锌

● 端连接件因其形状又叫蝴蝶扣。此连接完全隐藏在型材之中，坚固可靠，防松抗震，需要与专用螺栓配套使用。



ex.  
安装示例



代号	适用型材	规格	参考重量 (g)	紧固组件
CJE-30	30 系列	单个供货	5.88	-
CJE-30-ST		成套供货		C31x1

⚠ 具体到货以实物为准。

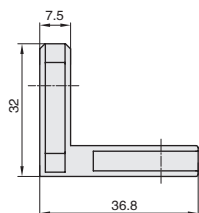
### ■ L 型角槽连接件 A 型 / B 型



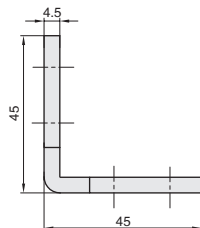
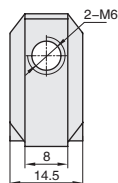
库存

材质	表面处理
锌合金	镀锌

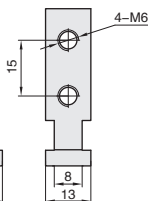
● 用于两段型材的直角连接，根据型材的槽宽与连接方式选用不同的角槽连接件，与锁紧螺母配套使用。适用于负载较轻的框架。



CME-30A



CNE-30B



代号	适用型材	规格	参考重量 (g)	紧固组件
CME-30A	30 系列	单个供货	20.6	-
CME-30A-ST		成套供货		C34x2
CNE-30B		单个供货	13	-
CNE-30B-ST		成套供货		C34x4

03  
中心孔  
30 系列  
6.8