

# 30 中心孔 10 系列铝型材 - 紧固件

## T 形螺母 / 弹片螺母 / T 形螺栓

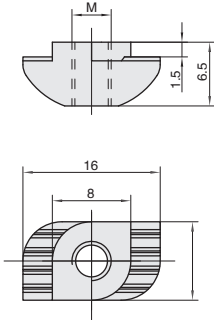
### ■ T 形螺母



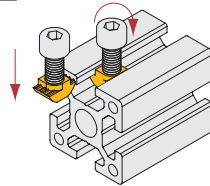
库存

材质	表面处理
碳钢	镀锌

● T 形螺母可以从 T 形槽外部直接置入槽内, 因而装配效率高, 但连接强度和可靠性均不及预置螺母。

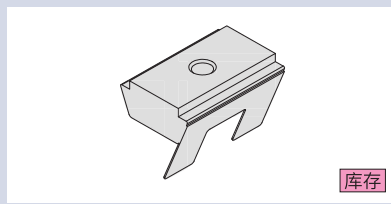


ex.  
安装示例



代号	孔径 M	参考重量(g)
BC-08-M4	M4	3.8
BC-08-M5	M5	3.8
BC-08-M6	M6	3.4

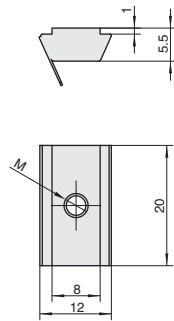
### ■ 弹片螺母



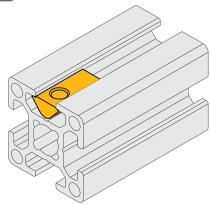
库存

材质	表面处理
碳钢	镀锌

● 可以从型材的 T 形槽口处置入, 也可从型材端部直接置入, 用于弥补漏装的预置螺母。



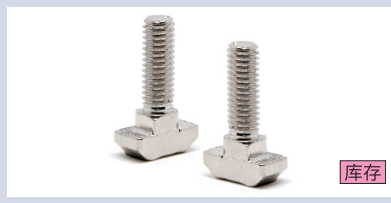
ex.  
安装示例



代号	孔径 M	参考重量(g)
BJ-08-M4	M4	12
BJ-08-M5	M5	12
BJ-08-M6	M6	11

04  
中心孔  
10 系列

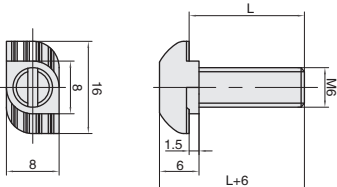
### ■ T 形螺栓



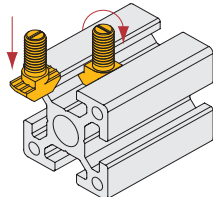
库存

材质	表面处理
碳钢	镀锌

● T 形螺栓可以从 T 形槽外部直接置入槽内, 因而装配效率高, 连接强度和可靠性也与 T 形螺母相当。



ex.  
安装示例



代号	长度 L (mm)	参考重量(g)
BF-08-16	16	6.8
BF-08-20	20	8
BF-08-25	25	8.4