

40 槽宽 8.2 系列铝型材 - 连接件

活动铰链 / 交叉转向连接板

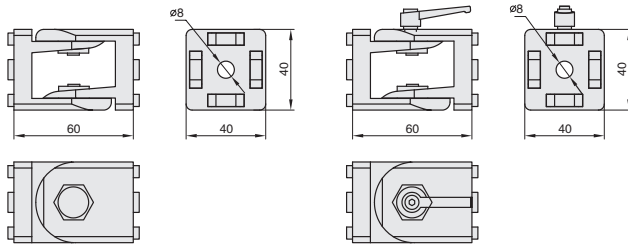
■ 活动铰链



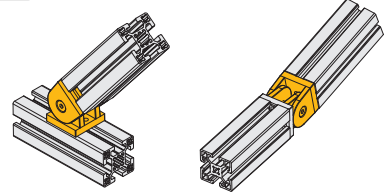
库存

材质	表面处理
锌合金	—

● 铰链用于两段型材之间的活动连接，其旋转范围为 180 度，有多种连接方式。



ex.
安装示例



代号	规格	参考重量 (g)	紧固组件
CTE-40	单个供货	300	—
CTE-40-ST	成套供货		C40x2
CTE-40B	带把手单个供货	330	—
CTE-40B-ST	带把手成套供货		C40x2

⚠ 推荐的紧固件是型材端头，连接方式需要型材端头攻丝。

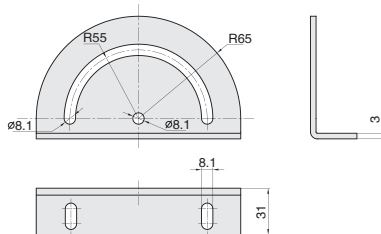
■ 交叉转向连接板



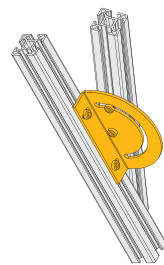
库存

材质	表面处理
碳钢	—

● 适用于各种铝型材连接，可进行交叉侧面多角度旋转。



ex.
安装示例



代号	规格	参考重量 (g)	紧固组件
CVE-40	单个供货	204	—
CVE-40-ST	成套供货		C21x4

05
槽 40
宽 系
8.2 列