

# 50 系列铝型材 - 连接件

## 双锚连接件

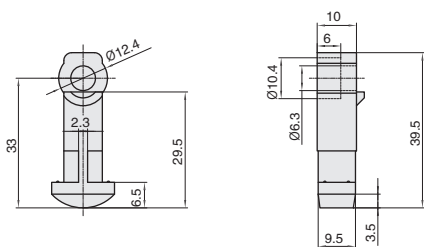
### ■ 双锚连接件



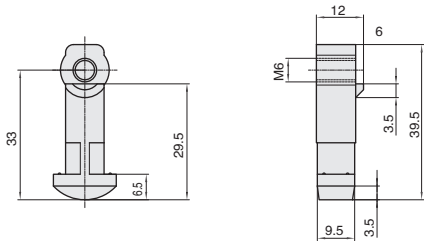
材质
不锈钢

● 具有连接和锁紧功能，隐蔽性好，保证连接处没有缝隙，连接时只占用一个 T 型槽，方便安装板材和其他部件。

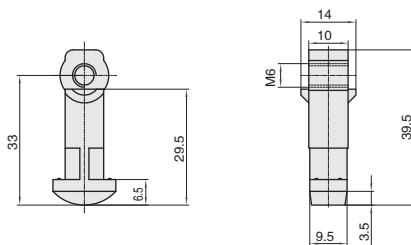
08  
50  
60  
系列



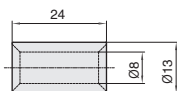
接头A CA-50-01-01



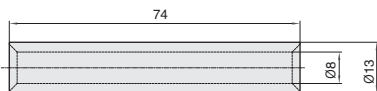
接头B1 CA-50-01-02



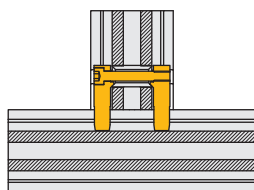
接头B2 CAE-50-02-02



接头C1 CA-50-01-03



接头C2 CA-100-01-03



代号	适用型材	附件				是否防呆	材质
		接头 A	接头 B	接头管 C	内六角圆柱头半牙螺钉		
CAE-50-50-01	50 系列	接头 A	接头 B1	接头管 C1	M6X40	否	不锈钢
CAE-50-100-01	50100 系列	接头 A	接头 B1	接头管 C2	M6X90		
CAE-50-50-02	50 系列	接头 A	接头 B2	接头管 C1	M6X40	是	
CAE-50-100-02	50100 系列	接头 A	接头 B2	接头管 C2	M6X90		