

# 金属辅件

## 转动器 / 直线滚动组件

### 转动器

NEW  
新产品

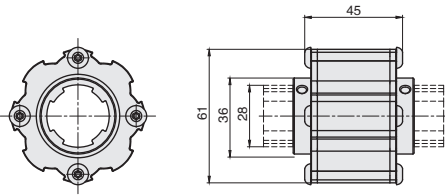


库存

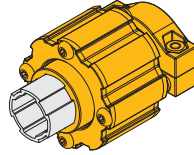
材质

铝合金 6005-T6+ 碳钢 + 轴承

- 内置滚珠轴承, 可实现物顺的旋转, 作为底座使用, 可用于设计回旋装置。本体有 8 方向的凸出部卡槽方便连接。



ex.  
安装示例



| 代号       | 参考重量 (g) |
|----------|----------|
| AAE28-12 | 248      |

### 直线滚动组件

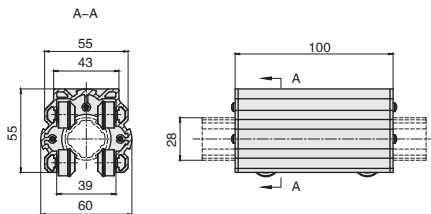


库存

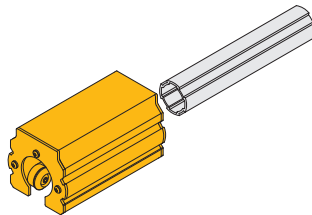
材质

铝合金 6005-T6+ 轴承 + PC

- 适配多种精益管能物顺直线运动的部件, 滚轮内置轴承。三边方向带有凸出部卡槽, 安装方便



ex.  
安装示例



| 代号            | 参考重量 (g) |
|---------------|----------|
| AAE28-13-L100 | 335      |

11  
精益管系列