

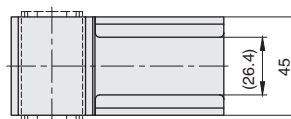
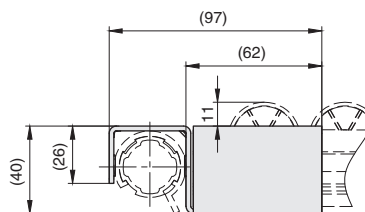
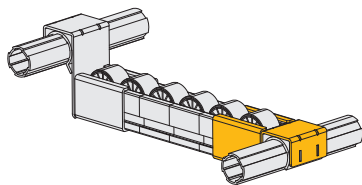
■ 产品特点：与流利条齐平的固定器，用于流利条上工件输入端固定。



订购编号	单品重量 (g)	材质
<b>AAL-40A</b>	177	碳钢

⚠ 必须与 AAL40-03 配合使用。

■ 安装范例



■ 产品特点：与流利条有一定高度差的固定器，用于流利条上工件输出端。



订购编号	单品重量 (g)	材质
<b>AAL-40B</b>	202	碳钢

⚠ 必须与 AAL40-03 配合使用。

■ 安装范例

