

流利条系列

钣金流利条端盖 / 定位器防磨套

■ 钣金流利条端盖

NEW
新产品

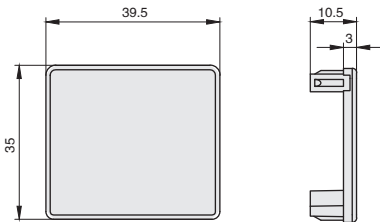


库存

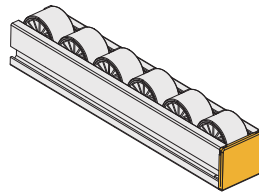
材质

ABS

● 钣金流利条通用防护端盖，起装饰，防护，封堵等作用。



ex.
安装示例



| 代号 | 参考重量 (g) |
|----------|----------|
| AAL40-02 | 4.8 |

■ 定位器防磨套

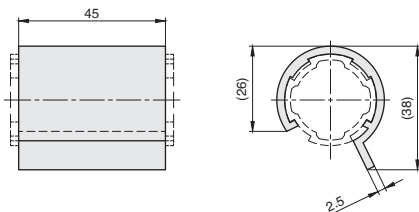


库存

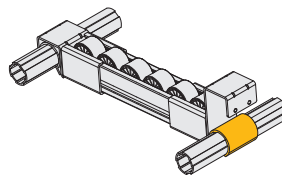
材质

PP

● 用于精益管与定位器的过渡结合，对精益管起到保护和紧固作用。



ex.
安装示例



| 代号 | 参考重量 (g) |
|----------|----------|
| AAL40-03 | 7.5 |