

# 通用配件

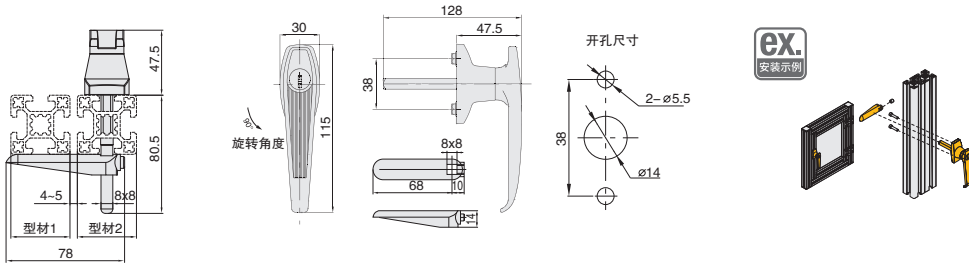
## L 形门锁 / T 形门锁

### ■ L 形门锁



材质	表面处理
铝合金	镀铬 - 光面

● 设计简洁, 有自锁功能。



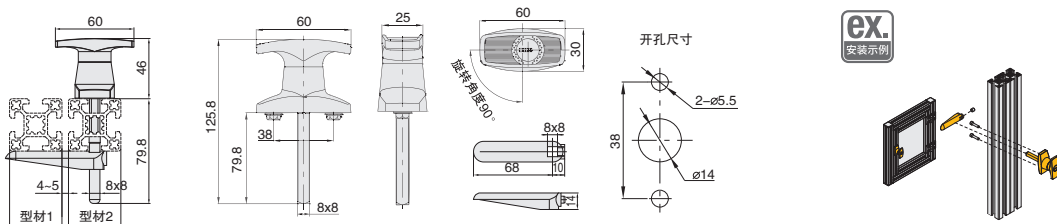
代号	参考重量 (g)
GLE-01	132.5

### ■ T 形门锁



材质	表面处理
铝合金	镀铬 - 光面

● 设计简洁, 有自锁功能。



代号	参考重量 (g)
GME-01	105