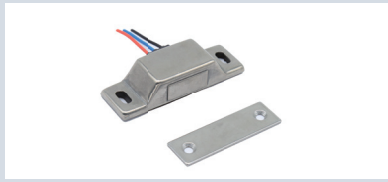


导线连接型磁吸

侧面普通吸力·防水型 / 侧面强吸力·防水型

交期缩短
大批量订购
 bulk order

■磁力选择型磁吸



①代号	类型		M 材质		颜色
			外壳	吸附板	
MAEPWA	普通吸力	防水型	POM	SUS430	本色
MAESWA			SUS304	SUS430	-

MAEPWA

MAESWA

订购规格示例

①代号 - ②规格
MAEPWA - 41

①代号	型号	②规格	吸引力 (kgf)	参考重量 (kg/pcs)
MAEPWA		41	1.2	0.042
MAESWA		54	1.6	0.028

接点容量
 AC125V 0.1A/DC12V 2A
 DC24V 1A

接点构成

吸板吸附时

 COM NC NO
 黑 红 白

吸板未吸附时

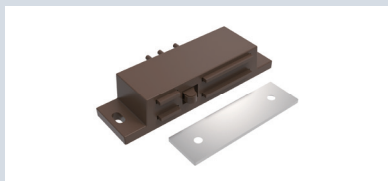
 COM NC NO
 黑 红 白

额定
 AC125V 0.1A(电阻负载)
 DC24V 2A(电阻负载)

视角标准：第一视角

交货期	小单	中大单	大单	优惠价	1~9	10~
	1~50	51~100	101~		100%	现询
	通常	7工作日	现询			

■防水型·四磁芯



①代号	类型		M 材质		颜色
			外壳	吸附板	
MAEPWB	强吸力	防水型	四磁芯	ABS	棕色
MAEPWC				SPCC	白色

MAEPWB

MAEPWC

订购规格示例

①代号 - ②规格
MAEPWB - 72

①代号	型号	②规格	吸引力 (kgf)	参考重量 (kg/pcs)
MAEPWB		72	3	0.062
MAEPWC		52	1.9	0.04

接点容量
 AC250V 3A(电阻负载)
 DC125V 0.4A(电阻负载)

接点构成
 吸板未吸附时

 NO COM NC
 黑 红 白

视角标准：第一视角

交货期	小单	中大单	大单	优惠价	1~9	10~
	1~50	51~100	101~		100%	现询
	通常	7工作日	现询			

G1
 门拉手
 手柄
 手轮
 合页