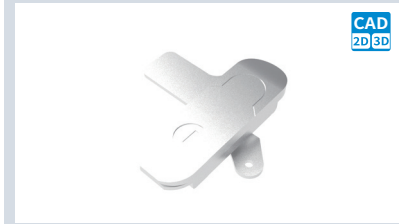


# 平面锁

把手拉起转动式·三点式



## ■把手拉起转动式·三点式

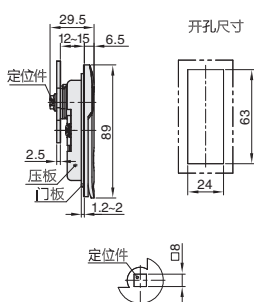
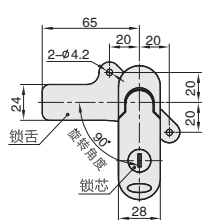


CAD 2D/3D

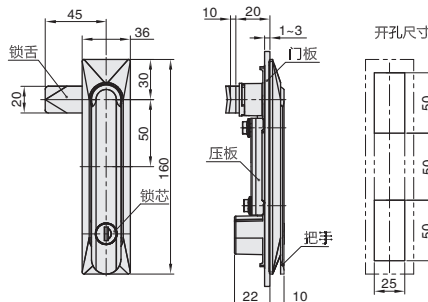
①代号	类型	材质			表面处理		
		基座	把手	锁舌	基座	把手	锁舌
LKPZGV	把手拉起转动式 带锁芯	ZDC		碳钢	喷漆(银白)		镀锌
LKPZGG		SUS316			喷涂黑色		
LKPSPGH				拉丝			
LKPZGI		ZDC5	Q235	喷砂铬	镀锌		

●特点:  
锁舌旋转 90°实现开启或锁闭功能;  
可左旋和右旋开门;  
IP 防护等级 IP45;  
密封条内安装。  
配置钥匙: 2 把  
改变定位件与锁舌的放置角度, 实现左右开门。

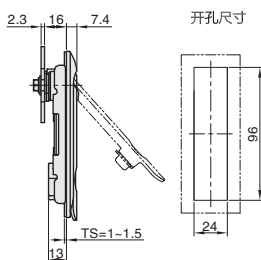
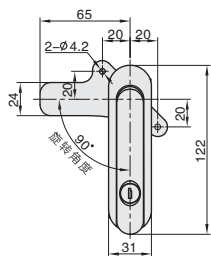
●特点:  
锁舌旋转 90°实现开启或锁闭功能;  
IP 防护等级 IP45  
密封条内安装。  
配置钥匙: 2 把



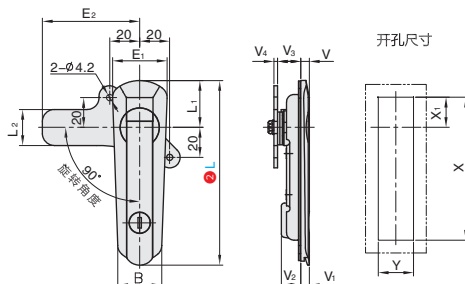
LKPZGV



LKPZGG



LKPSPGH



LKPZGI

### 订购编号示例

①代号	② L
LKPZGI	L93



型号	参考重量 (kg)	型号														参考重量 (kg)	
		①代号	② L	L <sub>1</sub>	L <sub>2</sub>	E	E <sub>1</sub>	E <sub>2</sub>	V	V <sub>1</sub>	V <sub>2</sub>	V <sub>3</sub>	V <sub>4</sub>	X	Y		X <sub>1</sub>
LKPZGG	0.217	L93	25.75	24	28.5	33.5	65	6.5	6	12.5	14.5	2.3	62.5	23.5	12	1-4	0.205
LKPSPGH	0.420	L123	31	24	29.5	36.5	6	6	12.7	15	3	95.5	20				0.275
LKPZGI	0.287	L151	33.5	25	29.5	36.5	72	6.5	5	13	15	3	117	26.5	13.5		0.340



小单	中大单	大单
1~50	51~100	101~
通常	7 工作日	现询



1-9	10~
100%	现询