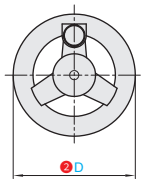
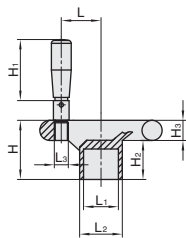




按图定制

①代号	类型	安装方式	联轴部分		手轮主体	握柄安装部	握柄	握柄螺纹部	
			材质	S表面处理	材质	材质	材质	材质	S表面处理
HWNPWA	手柄可折型	无孔型	HT200	发黑	PF	黄铜	PF	SUM21	镀锌
HWNPLA		螺钉锁紧型							
HWNPJA		键槽孔型							
HWNPFA		方孔型							



无孔型 HWNPWA



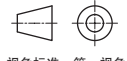
方孔型 HWNPFA



键槽孔型 HWNPJA



螺钉锁紧型 HWNPLA



视角标准：第一视角

▲无孔型，因为产品加工时的需要，开了工艺孔。
▲D80-125:Φ6、深10mm左右; D140-200:Φ6-Φ8、深10mm左右

G1 手柄手轮(拉手)
合页门组件



①代号 - ②D - ③d/W
 HWNPWA - D80
 HWNPLA - D100 - d15
 HWNPFA - D80 - W10

型号		H	H ₁	H ₂	H ₃	L	L ₁	L ₂	L ₃	参考重量 (kg/pcs)
HWNPWA (无孔型)	①代号 ②D	80	32	55	25	13	26	20	28	0.18
		100	36	28	28	37	25	35	8	0.24
		125	40	81.5	30	17	50	40		0.41
		140	41			18	55	30		0.57
		160	47			20	65	45		0.64
		180	50	104	35	73	35	50	10	0.80
		200	54	40	23	80	80			0.94

键槽尺寸表			
③d	dr公差	F	S
10	+0.036 0	11.4	3
12		13.8	4
15	+0.043 0	17.3	
16		18.3	5

型号		③d		L	L ₁	L ₂	L ₃	H	H ₁	H ₂	H ₃	M ₁	参考重量 (kg/pcs)
HWNPLA (螺钉锁紧型)	①代号 ②D	12 14	10	26	20	28		32	36	55	25	13	0.18
		100	10 15	37	25	35	8	36		28		5	0.24
		125	16 18	12	50		40	40	81.5	30	17		0.41
		140	18 20	15	55	30		41			18		0.57
HWNPJA (键槽孔型)	①代号 ②D	18 20		65		45		47		20		6	0.64
		160	18 20	73		10		50	104	35	20		0.80
		180	18 20	16	73		50	50		40	23		0.80
		200	18 20		80	35	50	54		40			0.94

型号		③W	L	L ₁	L ₂	L ₃	H	H ₁	H ₂	H ₃	参考重量 (kg/pcs)	
HWNPFA (方孔型)	①代号 ②D	10	26	20	28		32		25		0.18	
		100	12	37	25	35	8	36	55	13	0.24	
		125	12	50		40		40	81.5	30	17	0.41
		140	14	55	30			41			18	0.57
		160		65		45		47			20	0.64
		180	14	73		10		50	104	35	20	0.80
		200	17	80	35	50	50	54		40	23	0.94



数量分类	小单	中大单	大单
数量	1-50	51-100	100~
交货期	通常	7工作日	现询



数量	1-9	10~
价格	100%	现询

