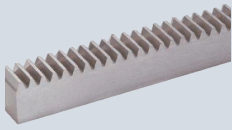


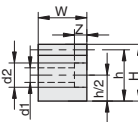
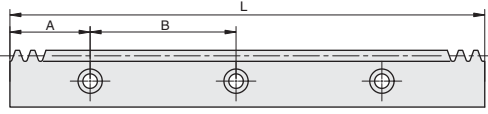
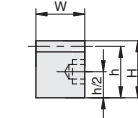
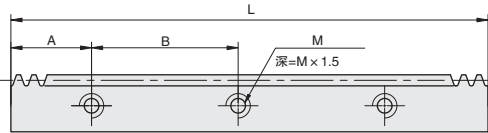
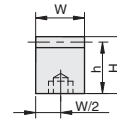
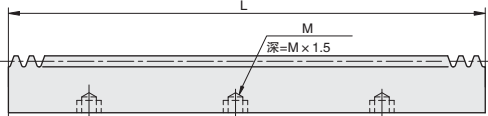
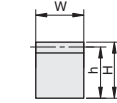
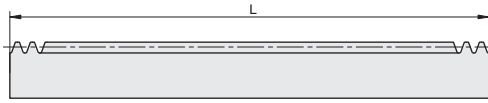
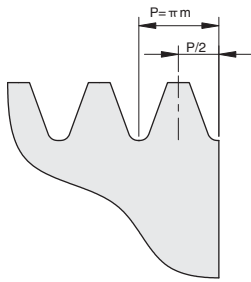
★ 产品特点：高强度，高精度，高性价比



按图定制

代码	类型	材料	热处理	表面处理	精度等级 (GB/T 10096)
BMLSNB	长度指定型	碳素结构钢	—	四氧化三铁保护膜	8级
BMLSHB			齿面淬火HRC40-45		9级
BMLSS		不锈钢	—	—	8级
BMGSNB	长度固定型	碳素结构钢	—	四氧化三铁保护膜	8级
BMGSNB			齿面淬火HRC40-45		9级
BMGSS		不锈钢	—	—	8级

▲ 加工部位无四氧化三铁保护膜



视角标准：第一视角

D6
齿轮齿条

■ 长度指定型



①代号 - ②模数 - ③孔加工 - ④长度 - ⑤孔位置(第一) - ⑥孔位置(第二) - ⑦孔位置(第三) - ⑧追加加工代码

BMLSNB - 1 - ZB - L100 - A20 - B30 - C30

BMLSS - 1 - ZB - L100 - A20 - B30 - C30 - MA3

型号		③孔加工	④长度L	⑤孔位置	齿宽W	高度H	啮合高度h	装配孔形状尺寸			螺钉尺寸
①代号	②模数							d1	d2	Z	
BMLSNB BMLSHB	1	ZA	20-500	5-475	10	12	11	3.5	6.5	3.5	M3
	1.5	ZB			15	20	18.5	4.5	8	4.5	M4
	2	ZC			20	25	23	5.5	9.5	5.5	M5
	2.5	ZD			25	30	27.5	6.5	11	6.5	M6
	3	ZD			30	35	32	9	14	9	M8

▲ 长度指定型：优先保证长度，一端整齿，另一端非整齿。

▲ ZA(无孔)ZB(底部螺孔)ZC(侧螺孔)ZD(侧沉孔)

型号		③孔加工	④长度L	⑤孔位置	齿宽W	高度H	啮合高度h	装配孔形状尺寸			螺钉尺寸
①代号	②模数							d1	d2	Z	
BMLSS	1	ZA ZB ZC	20-500	5-475	10	10	9	—	—	—	M3
	1.5	ZA			15	15	13.5	4.5	8	4.5	M4
	2	ZB			20	20	18	5.5	9.5	5.5	M5
	2.5	ZC			25	25	22.5	6.5	11	6.5	M6
	3	ZD			30	30	27	9	14	9	M8



■ 长度固定型



①代号 - ②模数 - ③孔加工 - ④长度 - ⑤追加加工码
 BMGSNB - 1 - ZB - 100
 BMGSS - 1 - ZB - 100 - MA3

型号		③孔加工	④公称长度	孔距	实长 L	齿数	齿宽 W	高度 H	啮合高度 h	装配孔位置尺寸				装配孔形状尺寸					
①代号	②模数									A	B	孔数	螺钉尺寸	d1	d2	Z			
BMGSNB BMGSHB	1	ZA	100	—	94.25	30	10	12	11	—	—	—	—	—	—	—			
			300	298.45	95	59.23				2	—	—	—						
		ZA ZB ZC ZD	500	180	499.51	159				69.76	180	3	M3	3.5	6.5	3.5			
			1000	999.03	318	49.52				6	—	—	—						
		1.5	ZA	100	—	98.96				21	15	20	18.5	—	—	—	—	—	—
				300	296.88	63				58.44				2	—	—	—		
	ZA ZB ZC ZD		500	180	499.51	106	69.76	180	3	M4				4.5	8	4.5			
			1000	999.16	212	50.00	6	—	—	—									
	2		ZA	100	—	94.25	15	20	25	23				—	—	—	—	—	
				300	295.31	47	57.66							2	—	—	—		
		ZA ZB ZC ZD	500	180	496.37	79	68.19				180	3	M5	5.5	9.5	5.5			
			1000	999.12	159	49.58	6				—	—	—						
		2.5	ZA	100	—	94.25	12				25	30	27.5	—	—	—	—	—	
				300	298.45	38	59.23							2	—	—	—		
	ZA ZB ZC ZD		500	180	494.8	63	67.4	180	3	M5				5.5	9.5	5.5			
			1000	999.59	127	49.80	6	—	—	—									
	3		ZA	100	—	92.25	10	30	35	32				—	—	—	—	—	
				300	292.17	31	56.09							2	—	—	—		
		ZA ZB ZC ZD	500	180	499.51	53	69.76				180	3	M5	5.5	9.5	5.5			
			1000	999.16	106	49.58	6				—	—	—						

⚠ 公称长度非实际长度，请确认好实长选型。
 ⚠ 长度固定型：两端均为全齿，适用于多条拼接使用。

型号		③孔加工	④公称长度	孔距	实长 L	齿数	齿宽 w	高度 H	啮合高度 h	装配孔位置尺寸				装配孔形状尺寸				
①代号	②模数									A	B	孔数	螺钉尺寸	d1	d2	Z		
BMGSS	1	ZA	100	—	94.25	30	10	10	9	—	—	—	—	—	—			
			300	298.45	95	59.23				2	—	—	—					
		ZA ZB ZC ZD	500	180	499.51	159				69.76	180	3	M3	3.5	6.5	3.5		
			1000	999.03	318	49.52				6	—	—	—					
		1.5	ZA	100	—	98.96				21	15	15	13.5	—	—	—	—	—
				300	296.88	63				58.44				2	—	—	—	
	ZA ZB ZC ZD		500	180	499.51	106	69.76	180	3	M4				4.5	8	4.5		
			1000	999.03	212	50.00	6	—	—	—								
	2		ZA	100	—	94.25	15	20	20	18				—	—	—	—	—
				300	295.31	47	57.66							2	—	—	—	
		ZA ZB ZC ZD	500	180	496.37	79	68.19				180	3	M5	5.5	9.5	5.5		
			1000	999.03	159	49.58	6				—	—	—					
		2.5	ZA	100	—	94.25	12				25	25	22.5	—	—	—	—	—
				300	298.45	38	59.23							2	—	—	—	
	ZA ZB ZC ZD		500	180	494.8	63	67.4	180	3	M6				6.5	11	6.5		
			1000	997.46	127	49.80	6	—	—	—								
	3		ZA	100	—	92.25	10	30	30	27				—	—	—	—	—
				300	292.17	31	56.09							2	—	—	—	
		ZA ZB ZC ZD	500	180	499.51	53	69.76				180	3	M8	9	14	9		
			1000	999.03	106	49.58	6				—	—	—					



型号	增加单侧面内螺孔				增加双侧面内螺孔			
⑤追加加工代码	MA				MB			
技术说明	单端面追加内螺纹孔		选型方法MA4		双端面追加内螺纹孔		选型方法MB3	
			模数	M选择			模数	M选择
			1	3、4			1	3、4
			1.5-3.0	4、5、6			1.5-3.0	4、5、6





长度固定型



①代号 - ②模数 - ③孔加工 - ④长度 - ⑤追加加工码
 BMGSNB - 1 - ZB - 100
 BMGSS - 1 - ZB - 100 - MA3

型号		③孔加工	④公称长度	孔距	实长 L	齿数	齿宽 W	高度 H	啮合高度 h	装配孔位置尺寸				装配孔形状尺寸			
①代号	②模数									A	B	孔数	螺钉尺寸	d1	d2	Z	
BMGSNB BMGSHB	1	ZA	100	—	94.25	30	10	12	11	—	—	—	—	—	—	—	—
		300	298.45	95	59.23	2				—	—	—	—				
		ZA ZB ZC ZD	500	180	499.51	159				69.76	180	3	M3	3.5	6.5	3.5	
		1000	999.03	318	49.52	6				—	—	—	—				
		100	—	98.96	21	—				—	—	—	—	—	—		
		300	296.88	63	58.44	2				—	—	—	—				
	1.5	ZA	100	—	94.25	15	15	20	18.5	—	—	—	—	—	—	—	—
		300	296.88	63	58.44	2				—	—	—	—				
		ZA ZB ZC ZD	500	180	499.51	106				69.76	180	3	M4	4.5	8	4.5	
		1000	999.16	212	50.00	6				—	—	—	—				
		100	—	94.25	15	—				—	—	—	—	—	—		
		300	295.31	47	57.66	2				—	—	—	—				
	2	ZA	100	—	94.25	20	20	25	23	—	—	—	—	—	—	—	—
		300	295.31	47	57.66	2				—	—	—	—				
		ZA ZB ZC ZD	500	180	496.37	79				68.19	180	3	M5	5.5	9.5	5.5	
		1000	999.12	159	49.58	6				—	—	—	—				
		100	—	94.25	12	—				—	—	—	—	—	—		
		300	298.45	38	59.23	2				—	—	—	—				
	2.5	ZA	100	—	94.25	25	25	30	27.5	—	—	—	—	—	—	—	—
		300	298.45	38	59.23	2				—	—	—	—				
		ZA ZB ZC ZD	500	180	494.8	63				67.4	180	3	M5	5.5	9.5	5.5	
		1000	999.59	127	49.80	6				—	—	—	—				
		100	—	92.25	10	—				—	—	—	—	—	—		
		300	292.17	31	56.09	2				—	—	—	—				
3	ZA	100	—	92.25	30	30	35	32	—	—	—	—	—	—	—	—	
	300	292.17	31	56.09	2				—	—	—	—					
	ZA ZB ZC ZD	500	180	499.51	53				69.76	180	3	M5	5.5	9.5	5.5		
	1000	999.16	106	49.58	6				—	—	—	—					

⚠ 公称长度非实际长度，请确认好实长选型。
 ⚠ 长度固定型：两端均为全齿，适用于多条拼接使用。

型号		③孔加工	④公称长度	孔距	实长 L	齿数	齿宽 w	高度 H	啮合高度 h	装配孔位置尺寸				装配孔形状尺寸		
①代号	②模数									A	B	孔数	螺钉尺寸	d1	d2	Z
BMGSS	1	ZA	100	—	94.25	30	10	10	9	—	—	—	—	—	—	—
		300	298.45	95	59.23	2				—	—	—	—			
		ZA ZB ZC ZD	500	180	499.51	159				69.76	180	3	M3	3.5	6.5	3.5
		1000	999.03	318	49.52	6				—	—	—	—			
		100	—	98.96	21	—				—	—	—	—	—		
		300	296.88	63	58.44	2				—	—	—	—			
	1.5	ZA	100	—	98.96	15	15	15	13.5	—	—	—	—	—	—	—
		300	296.88	63	58.44	2				—	—	—	—			
		ZA ZB ZC ZD	500	180	499.51	106				69.76	180	3	M4	4.5	8	4.5
		1000	999.03	212	50.00	6				—	—	—	—			
		100	—	94.25	15	—				—	—	—	—	—		
		300	295.31	47	57.66	2				—	—	—	—			
	2	ZA	100	—	94.25	20	20	20	18	—	—	—	—	—	—	—
		300	295.31	47	57.66	2				—	—	—	—			
		ZA ZB ZC ZD	500	180	496.37	79				68.19	180	3	M5	5.5	9.5	5.5
		1000	999.03	159	49.58	6				—	—	—	—			
		100	—	94.25	12	—				—	—	—	—	—		
		300	298.45	38	59.23	2				—	—	—	—			
	2.5	ZA	100	—	94.25	25	25	25	22.5	—	—	—	—	—	—	—
		300	298.45	38	59.23	2				—	—	—	—			
		ZA ZB ZC ZD	500	180	494.8	63				67.4	180	3	M6	6.5	11	6.5
		1000	997.46	127	49.80	6				—	—	—	—			
		100	—	92.25	10	—				—	—	—	—	—		
		300	292.17	31	56.09	2				—	—	—	—			
3	ZA	100	—	92.25	30	30	30	27	—	—	—	—	—	—	—	
	300	292.17	31	56.09	2				—	—	—	—				
	ZA ZB ZC ZD	500	180	499.51	53				69.76	180	3	M8	9	14	9	
	1000	999.03	106	49.58	6				—	—	—	—				



型号	增加单侧面内螺孔				增加双侧面内螺孔			
⑤追加加工码	MA				MB			
技术说明	单端面追加内螺纹孔		选型方法MA4		双端面追加内螺纹孔		选型方法MB3	
			模数 M选择				模数 M选择	
	1		3、4		1		3、4	
	1.5-3.0		4、5、6		1.5-3.0		4、5、6	

