

磨齿直齿轮·压力角 20°·7 级精度

模数 1.5·凸缘型

大批量
订购 
bulk order

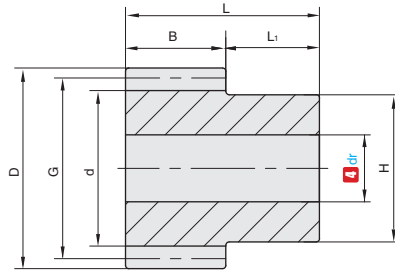
■模数 1.5·凸缘型

进口
产品



按图定制

材质	热处理	齿面硬度	表面处理
45#	齿面高频淬火	50-60HRC	齿面以及外表面氧化



订购编号示例

①代号	-	②模数	-	③齿数	-	④轴孔直径 dr
GKDTC	-	1.5	-	40	-	15

▲精度等级 JIS B 1702-1 7 级。

①代号	②模数	③齿数	④轴孔直径 dr	G 分度圆直径	D 齿顶圆直径	d 齿根圆直径	H	B	L	L ₁	许用扭矩 (N·m)		许用扭矩 (kgf·m)		侧隙 (mm)	质量 (kg)	
											弯曲强度	齿面强度	弯曲强度	齿面强度			
GKDTC	1.5	14	10	21	24	17.25	17	15	29	14	11.1	3.73	1.13	0.44	0.08-0.16	0.048	
				15	22.5	25.5	18.75				18	12.5	4.35	1.27		0.44	0.057
				16	24	27	20.25				20	13.8	5.02	1.41		0.51	0.07
				17	25.5	28.5	21.75				21	15.2	5.74	1.55		0.58	0.08
				18	27	30	23.25				22	16.6	6.51	1.69		0.66	0.091
				19	28.5	31.5	24.75				23	18	7.33	1.83		0.75	0.1
				20	30	33	26.25				24	19.4	8.2	1.98		0.84	0.12
				21	31.5	34.5	27.75				25	20.8	9.12	2.12		0.93	0.13
				22	33	36	29.25				26	18.6	8.41	1.89		0.86	0.13
				23	34.5	37.5	30.75				27	19.8	9.27	2.02		0.95	0.15
		24	36	39	32.25	28	21				10.2	2.14	1.04	0.16			
		25	37.5	40.5	33.75	30	22.2				11.1	2.27	1.13	0.18			
		26	39	42	35.25	32	23.5				12.1	2.39	1.23	0.2			
		27	40.5	43.5	36.75	34	24.7				13.1	2.52	1.33	0.21			
		28	42	45	38.25	36	26				14J	2.65	1.44	0.23			
		29	43.5	46.5	39.75	37	27.3				15.2	2.78	1.55	0.25			
		30	45	48	41.25	38	28.5				16.3	2.91	1.66	0.27			
		32	48	51	44.25	40	31.1				18.6	3.17	1.9	0.31			
		34	51	54	47.25	42	33.6				21.1	3.43	2J5	0.35			
		35	52.5	55.5	48.75	42	34.9				22.4	3.56	2.29	0.37			
		36	54	57	50.25	45	36.2				23.8	3.7	2.43	0.4			
		38	57	60	53.25	45	38.8				26.6	3.96	2.71	0.44			
		40	60	63	56.25	50	41.5				29.6	4.23	3.02	0.51			
		42	63	66	59.25	50	44.1				32.8	4.5	3.35	0.54			
		44	66	69	62.25	50	46.7				36.2	4.77	3.69	0.58			
		45	67.5	70.5	63.75	50	48.1				37.9	4.9	3.86	0.58			
		48	72	75	68.25	50	52				43.4	5.31	4.42	0.64			
		50	75	78	71.25	60	54.7				47.2	5.58	4.82	0.77			
		55	82.5	85.5	78.75	60	61.4				57.7	6.26	5.88	0.88			
		56	84	87	80.25	60	62.8				59.9	6.4	6.11	0.91			
		60	90	93	86.25	60	68.1				69.2	6.95	7.06	0.99			
		64	96	99	92.25	60	67.9				73.2	6.92	7.46	1.09			
		70	105	108	101.25	60	75.4				88.4	7.69	9.01	1.26			
		75	112.5	115.5	108.75	60	81.7				102	8.33	10.4	1.41			
		80	120	123	116.25	70	88				117	8.97	12	1.68			
		90	135	138	131.25	70	101				150	10.3	15.3	2.04			
		100	150	153	146.25	70	113				187	11.6	19.1	2.43			

▲可加工键槽与顶丝孔，需要可以联系销售工程师。
▲追加加工键槽与螺纹孔后，不进行表面氧化。

G5
手柄/手
拉门组
件/合页
手轮