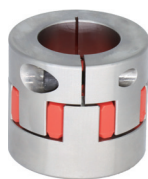


不锈钢梅花型连接联轴器 夹紧型

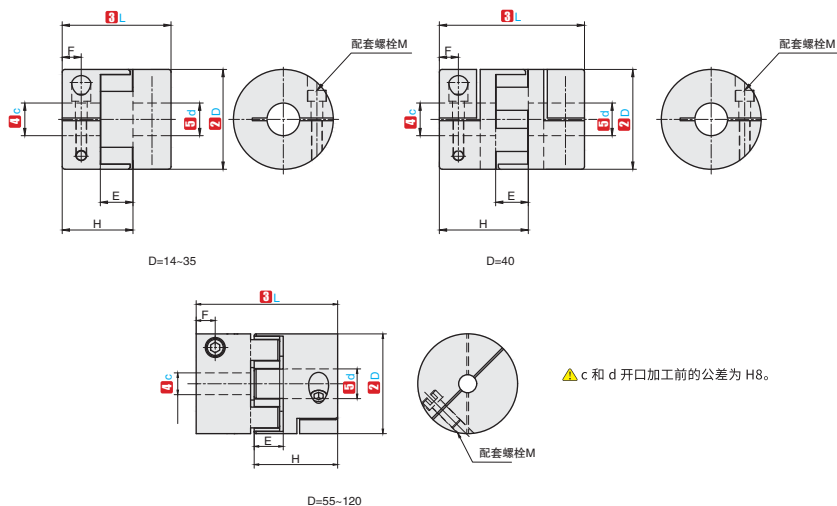


大批量
订购
bulk order

产品特点：零回转间隙，适用于正反转，具有良好的耐磨性、腐蚀性、耐油性和电气绝缘性。



① 代号 CPFGC	主体 [M] 材质 SUS304 不锈钢	弹性体 [M] 材质 进口聚氨酯	[S] 表面处理 抛光处理
---------------	-------------------------	---------------------	------------------



订购编号示例

① 代号	-	② D	-	③ L	-	④ c	-	⑤ d	-	(CK)	-	(DK)
CPFGC	-	20	-	30	-	c3	-	d4	-	CK	-	DK
标准键槽追加	CPFGC	20	30	c3	d4	CK	DK					
非标键槽追加	CPFGC	20	30	c3	d4	CK2	DK3					

▲ 非标键槽加工请按照追加加工键槽尺寸表，如有问题请联系销售工程师。

① 代号	② D	③ L	④ c ⑤ d 可选范围										F	H	M	紧固 螺丝 扭矩 (N·m)				
CPFGC	20	30	3	4	5	6	6.35	7	8	9	10	5.4	19.25	M3	1.2					
	25	34	4	5	6	6.35	7	8	9	10	11	12	5.6	22.82	M4	2.5				
	40	55	6	8	9	10	11	12	12.7	14	15	16	17	18	19	20	7.2	34.5	M5	5
	40L	66	6	8	9	10	11	12	12.7	14	15	16	17	18	19	20	8.0	40	M5	5
	55	78	12	12.7	14	15	16	17	18	19	20	22	24	25	28	10.3	46.4	M6	8	
	65	90	14	15	16	17	18	19	20	22	24	25	28	30	32	11.9	53.5	M8	20	

① 代号	② D	③ L	额定扭矩 (N·m)	容许偏心 (mm)	容许偏角 (°)	容许轴向偏差 (mm)	容许转速 (rpm)	静态逆转刚度 (N·m/rad)	惯性矩 (kg·m ²)	重量 (g)
CPFGC	20	30	5	0.1	1	±0.8	17000	55	2.3×10 ⁻⁶	43
	25	34	10				16000	65	1.0×10 ⁻⁶	75
	40	55	17			±1.2	10000	500	8.7×10 ⁻⁵	289
							10000	550	8.9×10 ⁻⁵	380
	40L	66	17			±1.4	8000	1500	3.6×10 ⁻³	778
	55	78	45			±1.5	6000	2800	8.7×10 ⁻³	1329

▲ 以上参数由最大孔径测得。

键槽尺寸公差表

轴孔直径 c-d	b		t		键公称尺寸 b×h
	基准尺寸	公差	基准尺寸	公差	
6~7.9	2	±0.0125	1.0	0.1 0	2×2
8~10	3	±0.0150	1.4		3×3
10.1~12	4		1.8		4×4
12.1~17	5		2.3		5×5
17.1~22	6		2.8		6×6
22.1~24	8	±0.0180	3.3	0.2 0	8×7

可选加工	c 孔键槽加工	d 孔键槽加工
代码	CK	DK
技术说明		

▲ 键槽加工仅适用≥6的孔径。
▲ 键槽尺寸请参考键槽尺寸公差表。

D1
联轴器