

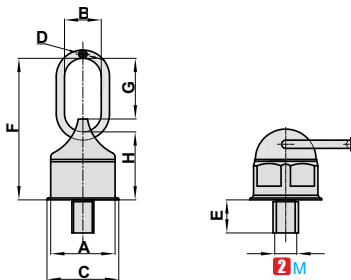


①代号	类型	④材质	⑤表面处理
GDHW	万向旋转吊环	合金钢	静电喷涂

产品特点：内置滚珠结构，受力均匀、旋转流畅，安装便捷，载荷系数高。此螺纹皆是公制螺纹；螺栓长度可根据要求制作。

### 订购编号示例

①代号	-	② M	-	③规格
GDHW	-	M8	-	0.3T



①代号	② M	③规格	工作载荷 极限 X 轴 (吨)	工作载荷 极限 Z 轴 (吨)	螺距 (mm)	A	B	C	D	E	F	G	H	净重 (kg)
GDHW	M8	0.3T	0.3	0.6	0.25	37	30	40	12	12	97	44	45	0.5
	M10	0.45T	0.45	0.9	1.5	37	30	40	12	19	97	44	45	0.5
	M12	0.6T	0.6	1.2	1.75	37	30	40	12	19	97	44	45	0.5
	M14	1T	1	2	2	37	30	40	12	31.8	97	44	45	0.5
	M16	1.3T	1.3	2.6	2	37	30	40	12	31.8	97	44	45	0.5
	M16	1.9T	1.9	3.8	2	54.5	34	59	16	30	150.5	56.5	64.5	1.4
	M18	1.8T	1.8	3.6	2.5	64.3	4	70	20	38.1	160	67	76	2.5
	M20S	2T	2	4	2.5	54.5	34	59	16	30	150.5	56.5	64.5	1.4
	M20	2T	2	4	2.5	64.3	40	70	20	38.1	160	67	76	2.5
	M22	2T	2	4	2.5	64.3	40	70	20	38.1	160	67	76	2.5
	M24	3.5T	3.5	7	3	64.3	40	70	20	38.1	160	67	76	2.5
	M30	6T	6	12	3.5	74	51	79	22	50	206	95	91	4
	M33	6T	6	12	3.5	74	51	79	22	50	206	95	91	4
	M36	8T	8	16	4	74	51	79	22	54	206	95	91	4
	M39	8T	8	16	4	74	51	79	22	58	206	95	91	4
	M42	12T	12	24	4.5	85	65	93	26	63	230.5	108	100.5	6
	M45	12T	12	24	4.5	85	65	93	26	68	230.5	108	100.5	6
	M48	13T	13	26	5	85	65	93	26	68	230.5	108	100.5	6
	M52	14T	14	28	5	95	70	105	32	84	278	120	132	11
	M56	16T	16	32	5.5	95	70	105	32	84	278	120	132	11
M60	16T	16	32	5.5	95	70	105	32	90	278	120	132	11	
M64	16T	16	32	6	95	70	105	32	95	278	120	132	11	
M72	25T	25	50	6	142	80	158	40	108	339	165	174	23	
M80	30T	30	60	6	142	80	158	40	120	339	165	174	24	
M90	35T	35	70	6	142	80	158	40	135	339	165	174	26	
M100	35T	35	70	6	142	80	158	40	135	339	165	174	26	

F6  
垫片/螺母  
吊环

分类  
目录



返回  
主目录

