

内六角螺栓

三组合型



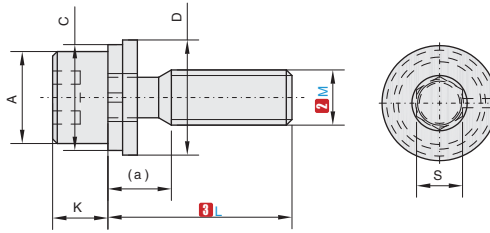
■三组合型



① 代号	类型	[M] 材质	[H] 硬度	[S] 表面处理	强度等级
SWLAAA	组合型 带平垫圈、弹 簧垫圈	SCM435	30~39HRC	发黑	12.9
SWLBAA		SUS304	—	—	A2-70
SWLDAA		一般结构钢	—	镀锌	8.8
SWLEAA		SUS316	—	—	A4-70

产品特点：用于对螺栓预紧力要求不高，且动载荷较小的场合，垫圈使螺栓与物体的摩擦大，起到紧固的作用。

▲适用标准：GB/T70.1-2000



订购编号示例

① 代号	-	② M	-	③ L
SWLAAA	-	M5	-	L10

型号		③ L														P 螺距	A	K	S	C	D	a																	
① 代号	② M	3	4	5	6	8	10	12	14	16	18	20	22	25	30	35	40	45	50	55	60	70	75	80															
(碳钢) SWLAAA SWLDAA	3	6	8	10	12	14	16	18	20	22															0.5	5.5	3	2.5	5.5	7	3								
	4	6	8	10	12	14	16	18	20	22	25	30	35	40	45	50	55	60															0.7	7	4	3	7	9	4.4
	5	8	10	12	14	16	20	22	25	30	35	40	45	50	55															0.8	8.5	5	4	8.5	10	5.4			
	6	10	12	14	16	18	20	22	25	30	40	45	50	55	60	70	75	80															1.0	10	6	5	11.5	12.5	6.9
	8	12	14	16	18	20	22	25	30	35	40	45	50	55	60	70															1.25	13	8	6	14.5	17	8.4		
	10	20	25	30	35	40	45	50	55	60	65	70	75	80															1.5	16	10	6	18	21	10				
12	20	25	30	35	40	45	50	55	60	65	70	75	80															1.75	18	12	10	21	25	11.7					

型号		③ L														P 螺距	A	K	S	C	D	a														
① 代号	② M	3	4	5	6	8	10	12	14	16	20	22	25	30	35	40	45	50																		
(不锈钢) SWLBAA SWLEAA	3	6	8	10	12	14	16	20															0.5	5.5	3	2.5	5.5	7	3							
	4	6	8	10	12	14	16	18	20	22	25	30	35															0.7	7	4	3	7	9	4.4		
	5	8	10	12	14	16	18	20	22	25	30	35	40	45	50															0.8	8.5	5	4	8.5	10	5.4
	6	10	12	14	16	18	20	22	25	30	35	40	45	50															1.0	10	6	5	11.5	12.5	6.9	
	8	12	16	20	22	25	30	35	40	45	50															1.25	13	8	6	14.5	17	8.4				
10	16	20	22	25	30	35	40															1.5	16	10	6	18	21	10								

F6
垫片/吊环
螺栓/螺母