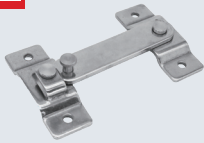


# 密封扣/旋转扣



## ■大型门用·拔插型



①代号	类型	④材质	⑤表面处理
MKSSHA	拔插型	SUS304	电解研磨

MKSSHA 视角标准：第一视角



①代号 - ②L  
MKSSHA - L100

型号	①代号	②L	参考重量 (kg/pcs)
MKSSHA		100	0.19
		150	0.22

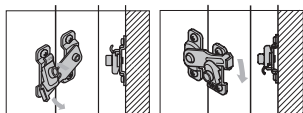
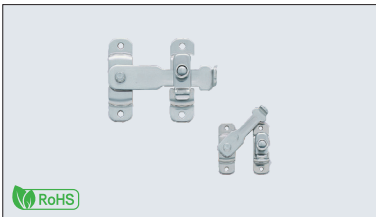


数量分类	小单	中大单	大单
数量	1~50	51~100	101~
交货期	通常	7工作日	现询



数量	1~9	10~
价格	100%	现询

## ■中型门用·弹片锁定型



倒置  
正置  
倒置、倒置均可使用。  
倒置安装时，只需一按即可脱开。

①代号	类型	④材质	⑤表面处理
MKSSLA	弹片式锁定	SUS304	震动抛光

MKSSLA 视角标准：第一视角



①代号 - ②规格  
MKSSLA - 100

型号	①代号	②规格	S	S <sub>1</sub>	A	C	F	L	L <sub>1</sub>	H	H <sub>1</sub>	d	附件螺钉	参考重量 (kg/pcs)
MKSSLA		45	40	32	6.5	13		17	4.5	48	23±3	3.2	M3-L10	0.028
		60	46	37	8	16		20	6	63	34±7	4.2	M3.5-L16	0.05
		80	65	53	10	20	-	22.5	7	85	47±7	5	M4.5-L16	0.1
		100	80	66	12.5	25		26.5	8	105	59±7	5.5	M5-L20	0.182
		120	100	80	-	28.5	15	28	8	127	56±10	5.2	M5-L20	0.27



数量分类	小单	中大单	大单
数量	1~50	51~100	101~
交货期	通常	7工作日	现询



数量	1~9	10~
价格	100%	现询



爱安特自营商城焕新登场，线上下单，疾速送达



400-6699-428



www.ant-fa.com

G1  
手柄  
门组件  
手轮  
拉手