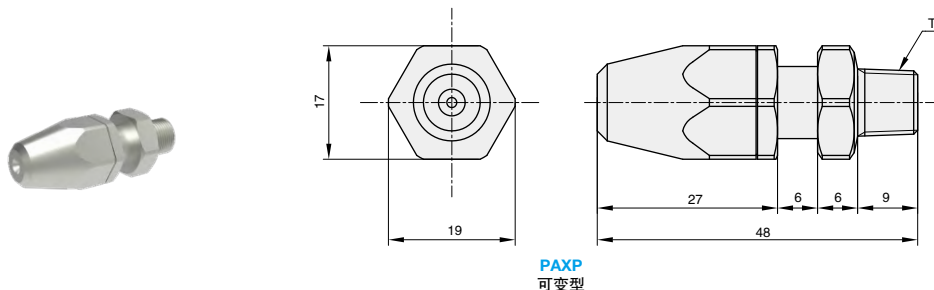


# 喷雾喷嘴 可变型 / 圆环型

大批量  
订购  
bulk order

产品特点：可用于玻璃、胶片等的清洗。液体涂布。

NEW  
新产品



订购编号示例

**1** 代号 - **2** 规格 - **3** d  
PAXP - 1 - 1.5

1 代号	2 规格	3 d (孔径)	T	重量 (g)
PAXP	1	1.5	R1/8	50
		2		

代号	孔径 (mm)	1.5														
		0.05			0.1			0.2			0.3			0.5		
PAXP	角度 (°)	0	30	60	0	30	60	0	30	60	0	30	60	0	30	60
	水量 (ℓ/min)	0.94	0.9	0.83	1.27	1.25	1.15	1.73	1.7	1.57	2.08	2.05	1.87	2.68	2.62	2.37
	孔径 (mm)	2														
	水量 (ℓ/min)	1.71	1.65	1.27	2.3	2.23	1.7	3.15	3.08	2.35	3.82	3.69	2.85	4.91	4.74	3.63

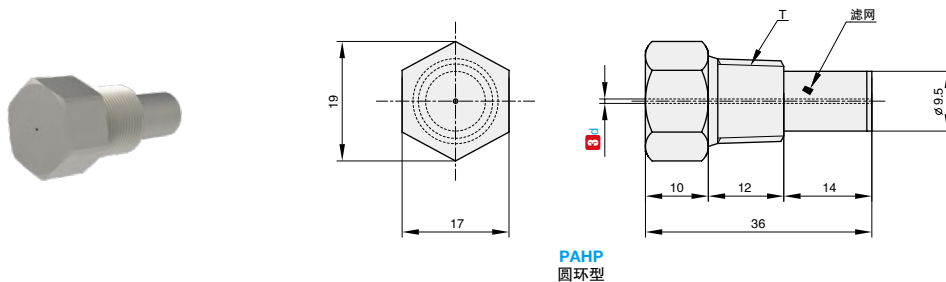
▲表中数值为代价值，并非保证值。

▲使用流体为空气时，无法按照记载的数值进行喷射。

代号	喷射形状	材质
PAXP	形状可变形	SUS304

产品特点：用作液体喷嘴，水粒非常细，水压越高，空气中水雾饱和率越高。

NEW  
新产品



订购编号示例

**1** 代号 - **2** 规格 - **3** d  
PAHP - 1 - 1

1 代号	2 规格	3 d (孔径)	T	重量 (g)
PAHP	1	0.5	R1/4	33
		0.7		
		1		

代号	尺寸	孔径 (mm)	0.5				0.7				1			
			0.2	0.3	0.4	0.5	0.2	0.3	0.4	0.5	0.2	0.3	0.4	0.5
PAHP	1/4	水压 (MPa)	0.11	0.13	0.15	0.17	0.14	0.17	0.19	0.21	0.2	0.24	0.27	0.3
		水量 (ℓ/min)	0.11	0.13	0.15	0.17	0.14	0.17	0.19	0.21	0.2	0.24	0.27	0.3
		喷射角度 (°)	60	60	65	70	65	65	70	75	65	70	75	80

▲表中数值为参考值，并非保证值。

▲压力不足 0.2MPa 时，可能无法正常喷雾。

代号	喷射形状	材质
PAHP	圆环形	主体滤网 SUS304

K3  
喷嘴

分类  
目录



返回  
主目录

