

法兰型胀紧套

精巧型



产品特点: 与常见法兰型相比, 内外径尺寸、规格更小, 适用于空间紧凑的场合。



①代号	主体材质	表面处理
ESFC	45#	-
ESFCH		四氧化三铁保护膜
ESFCN		无电解镀镍
ESFCS	SUS304	-

▲ ESFCN 提供的螺钉表面为四氧化三铁保护膜。

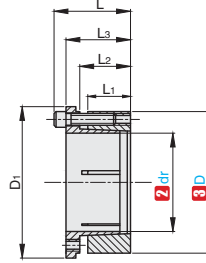
■ 轴及孔部的推荐公差、表面粗糙度

安装面	公差	表面粗糙度
轴外径	h8	Ra1.6 以下
轴孔部内径	H8	Ra3.2 以下

▲ 拆卸用螺纹孔的螺纹径与锁紧螺栓相同。

订购编号示例

①代号	-	②内径 dr	-	③外径 D
ESFC	-	8	-	21



ESFC/ESFCH/ESFCN/ESFCS
精巧型

①代号	主要尺寸							额定负荷		接触面压强		内六角螺钉		螺钉锁紧 扭矩 (N·m) Ts									
	②内径 dr	③外径 D	D1	L	L1	L2	L3	轴向力 (KN)	扭矩 (N·m)	轴 (Mpa)	毂 (Mpa)	数量	规格										
								Ft	Mt	Ps	Ph												
ESFC ESFCH ESFCN ESFCS	△5	16	18.5	16	8	11.2	13	3.5	8	269	74	4	M3	5									
	△6	19	21.5	18.3	9	12.5	14.5	5.8	15	308	87	4	M4										
	△6.35	20	22.5	18.3	9	12.5	14.5	5.8	15	291	82	4			M5								
	△8	21	23.5	18.5	9.5	12.6	14.5	5.8	22	223	76	4				M6							
	●△10	23	25	19	9.5	13	15	5.8	25	174	68	4					M8						
	△11	24	26.5	19.8	9.5	14	16	5.8	30	158	65	4						10					
	△12	26	28.5	22	10.5	15.5	18	8.5	50	195	81	6							17				
	△14	28	30.5	22	10.5	15.5	18	10.5	65	203	92	6								41			
	●△15	29	31.5	23	11.5	16.5	19	10.5	70	172	81	6									15		
	△16	30	33	23.6	12	17.5	20	10.5	75	154	75	6										14	
	△17	31	33.5	24	12.5	17.5	20	13.5	110	184	93	8											12
	△18	32	34.5	24	12.5	17.5	20	13.5	115	174	90	8											
	△19	33	35.5	24	12.5	17.5	20	13.5	120	165	87	8		10									
	●△20	38	42	29	15.5	21	24	26.5	220	246	121	8	10										
	△22	40	44	29	15.5	21	24	26.5	290	224	115	8			10								
	△24	42	46	30	16.5	22	25	26.5	320	192	103	8				10							
	●△25	43	47	31	17.5	23	26	26.5	350	173	95	8					10						
	△28	46	50	31.5	17.5	23	26.5	33	380	193	110	10						10					
	●△30	48	52	31.5	17.5	23	26.5	33	410	180	106	10							10				
	△32	50	54	32.5	18.5	24	27.5	33	440	159	96	10								10			
	●△35	57	62	36	19.5	26	30	44	720	180	105	8									10		
	△38	60	65	36.5	20	26.5	30.5	55	770	202	121	10										10	
	●△40	62	67	37	20.5	27	31	55	810	187	115	10											10
	△42	64	69	37	20.5	27	31	55	850	178	111	10											
●△45	67	72	37.5	21	27.5	31.5	55	1200	162	104	10	10											
△48	70	75	38	21	27.5	32	66	1200	182	119	12		10										
●△50	72	77	38.5	21.5	27.5	32.5	77	1500	190	132	14			10									
△55	77	83	38.5	21.5	27.5	32.5	77	1600	181	123	14				10								
△60	82	87	39.5	22	28.5	33.5	82.5	1900	174	121	15					10							
△65	87	92	39.5	22	28.5	33.5	82.2	2000	160	114	15						10						
70	97	103	44	24	31	36	111	3400	182	126	14							10					
75	102	108	44	24	31	36	119	3900	182	129	15								10				
80	107	113	45	25	32	37	119	4100	164	118	15									10			
85	112	118	45	25	32	37	119	4400	154	112	15										10		

ESFC	ESFCH/ESFCN	ESFCS
库存品	△6 天发货	● 库存

▲ ESFCS 其他规格可定制



小单	大单
1-20	21~
正常	报价

G5
手柄/手
拉门组
件/合
件/手
轮