

低组装中载型直线导轨

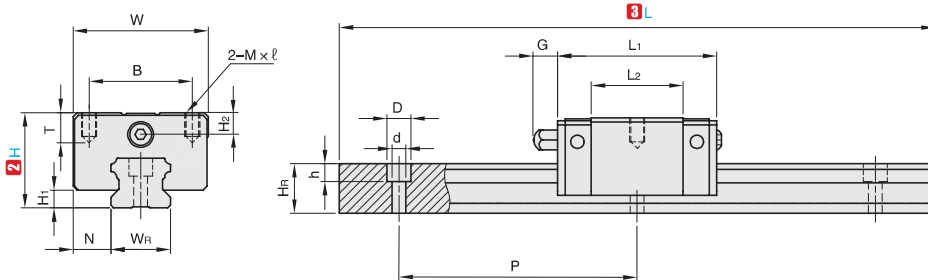
方形



CAD
2D/3D

按图定制

①代号	类型	精度	预压	滑块数	导轨固定方式	滑块固定方式	H 硬度	M 材质
GESD	组合件	普通级	无预压	1	上锁式	上锁式	58HRC ~	碳钢
GES2D				2				
GESDH	组合件	高精级	轻预压	1				
GES2DH				2				



订购编号示例

①代号	-	② H	-	③ L	-	④追加代号
GESD	-	H24	-	L200	-	
GESD	-	H24	-	L500	-	Z2

型号		③ L	H ₁	N	滑块尺寸							
①代号	② H				W	B	L ₂	L ₁	M×l	T	G	H ₂
GESD	24	100~4000	4.5	9.5	34	26	23.1	40.1	M4×6	6	5.7	5.5
GESDH	28		6	11	42	32	29	50	M5×7	7.5	12	6
GES2D	33		7	12.5	48	35	35.5	59.1	M6×9	8	12	8
GES2DH	42		10	16	60	40	41.5	69.5	M8×12	9	12	8

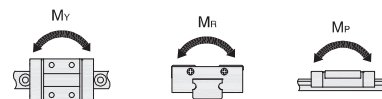
型号		滑轨尺寸							基本 动额定负载 C(kN)	基本 静额定负载 Co(kN)	重量	
①代号	② H	W _R	H _R	D	h	d	P	固定螺栓尺寸			滑块 (kg)	滑轨 (kg/m)
GESD	24	15	12.5	7.5	5.3	4.5	60	M4×16	5.35	9.40	0.09	1.25
GESDH	28	20	15.5	9.5	8.5	6	60	M5×16	7.23	12.74	0.15	2.08
GES2D	33	23	18	11	9	7	60	M6×20	11.40	19.50	0.25	2.67
GES2DH	42	28	23	14	12	9	80	M8×25	16.42	28.10	0.45	4.35

▲ 轨道安装孔端距参考技术信息【安装孔端距】☞ P332 参数表“高组低组型”。



追加加工	④追加代码	描述
组合件 滑块数增加	Z2~Z8	在单个滑块的产品上 增加 2~8 滑块，并安装在导轨上。 例: GEST-H24-L1000-Z4 1000 长的导轨上组装 5 件滑块
互换件 滑块数增加	ZB2~ZB8	在单个滑块的产品上 增加 2~8 滑块，并单独包装。 例: GEST-H24-L1000-ZB4 1000 长的导轨上组装 1 件滑块，另外 4 件滑块单独包装。

▲ 互换件滑块仅普通精度无预压
▲ 滑块只允许单滑块产品追加



② H	容许静力矩		
	Mr KN-m	Mp KN-m	My KN-m
24	0.08	0.04	0.04
28	0.13	0.06	0.06
33	0.23	0.12	0.12
42	0.40	0.21	0.21



1-20	21~
5 工作日	现询



1~9	10~
100%	另行报价

分类
目录



返回
主目录



B3
及
配件
直线
导轨