

微型直线导轨

加长·不锈钢·宽幅型滑块加宽型

大批量
订购
bulk order

NEW
新产品

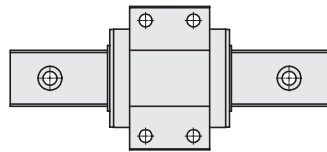
CAD
2D 3D



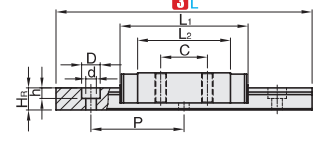
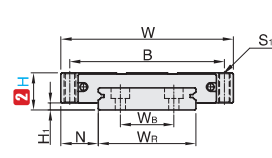
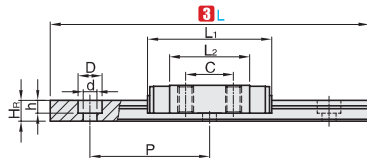
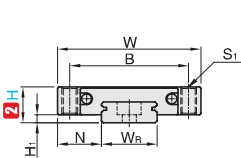
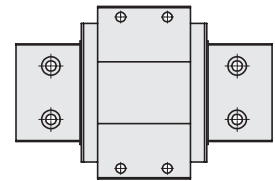
按图定制

①代号	类型	精度	预压	滑块数	导轨固定方式	滑块固定方式	H 硬度	M 材质
GMSWML	组合件	普通级	无预压	1	上锁式	上锁式	56HRC ~	不锈钢
GMSWM2L				2				
GMSWMLH	组合件	高精度	轻预压	1				
GMSWM2LH				2				

H9、H12、H14



H16



订购编号示例

①代号	② H	③ L	④追加代号
GMSWML	H9	L200	
GMSWM2L	H9	L500	Z2

型号		③ L	H ₁	N	滑块尺寸					
①代号	② H				W	B	C	L ₂	L ₁	S ₁
GMSWML	9	50~1000	2	11	36	29	19	32.5	43.5	M4
GMSWMLH	12		3	11	40	33	24	40.6	51.6	M4
GMSWM2L	14		3	13.5	51	44	28	47.4	61.6	M4
GMSWM2LH	16		3	16	74	65	35	59.9	74.9	M5

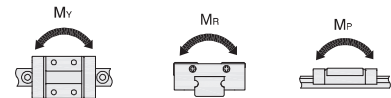
型号		滑轨尺寸								基本 动额定负载 C(kN)	基本 静额定负载 Co(kN)	重量	
①代号	② H	W _R	W _B	H _R	D	h	d	P	固定螺栓尺寸			滑块 (kg)	滑轨 (kg/m)
GMSWML	9	14	-	5.2	6	3.2	3.5	30	M3×6	1.7	4.0	0.05	0.50
GMSWMLH	12	18	-	7.5	6	4.5	3.5	30	M3×8	2.6	5.3	0.09	0.96
GMSWM2L	14	24	-	8	8	4.5	4.5	40	M4×8	3.9	8.5	0.16	1.40
GMSWM2LH	16	42	23	9.5	8	4.5	4.5	40	M4×10	7.2	14.3	0.30	2.95

▲ 轨道安装孔端距参考技术信息【安装孔端距】P331 参数表“微型导轨-宽幅型”。



追加加工	④追加代码	描述
组合件 滑块数增加	Z2-Z8	在单个滑块的产品上 增加 2~8 滑块，并安装在导轨上。 例：GMSWML-H9-L1000-Z4 1000 长的导轨上组装 5 件滑块
互换件 滑块数增加	ZB2-ZB8	在单个滑块的产品上 增加 2~8 滑块，并单独包装。 例：GMSWML-H9-L1000-ZB4 1000 长的导轨上组装 1 件滑块，另外 4 件滑块单独包装。

▲ 互换件滑块仅普通精度无预压
▲ 滑块只允许单滑块产品追加



② H	容许静力矩		
	M _R KN-m	M _P KN-m	M _Y KN-m
9	28.8	12.1	12.1
12	49.5	20.2	20.2
14	104.6	38.6	38.6
16	305.2	86.0	86.0

B3
及
配件
直线
导轨



1-20	21~
5 工作日	现询



1-9	10~
100%	另行报价

分类
目录



返回
主目录

