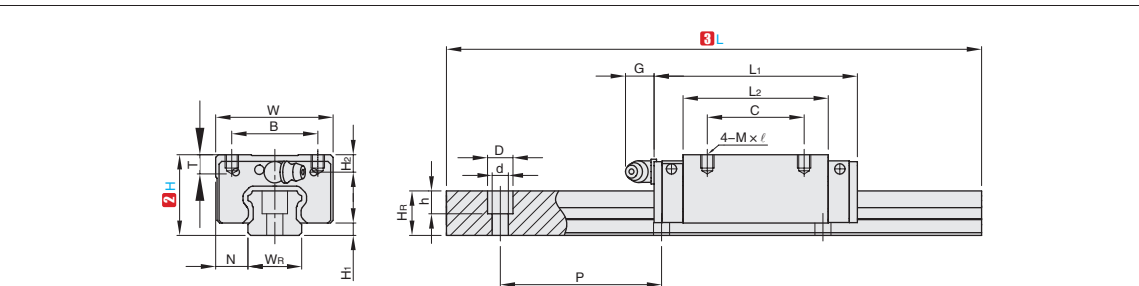


高品质低组装重载型直线导轨

方形·可互换



①代号	类型	精度	预压	滑块数	导轨固定方式	滑块固定方式	硬度	材质
HQ-GESN	组合件	普通级	无预压	1	上锁式	上锁式	58HRC~	碳钢
HQ-GES2N				2				
HQ-GESNH		高精度	轻预压	1				
HQ-GES2NH				2				
HQ-GESNP		精密级		1				
HQ-GES2NP				2				



订购编号示例

①代号 - ②H - ③L - ④追加代号

HQ-GESN - H24 - L200

HQ-GESN - H24 - L500 - Z2

①代号	②H	③L	H ₁	N	滑块尺寸								
					W	B	C	L ₂	L ₁	M×l	T	G	H ₂
HQ-GESN	24	100~4000	4.5	9.5	34	26	26	39.8	57.8	M4×6	6	5.7	5.5
HQ-GESNH	28		6	11	42	32	32	48.1	70.3	M5×7	7.5	12	6
HQ-GES2N	33		7	12.5	48	35	35	59	83.2	M6×9	8	12	8
HQ-GES2NH	42		10	16	60	40	40	70	100.4	M8×12	9	12	8
HQ-GES2NP													

①代号	②H	滑轨尺寸							固定螺栓尺寸	基本动额定负载 C(kN)	基本静额定负载 Co(kN)	重量	
		W _R	H _R	D	h	d	P	滑块 (kg)				滑轨 (kg/m)	
HQ-GESN	24	15	12.5	7.5	5.3	4.5	60	M4×16	7.83	16.19	0.15	1.25	
HQ-GESNH	28	20	15.5	9.5	8.5	6	60	M5×16	10.31	21.13	0.24	2.08	
HQ-GES2N	33	23	18	11	9	7	60	M6×20	16.27	32.4	0.41	2.67	
HQ-GES2NH	42	28	23	14	12	9	80	M8×25	23.70	47.46	0.76	4.35	

▲ 轨道安装孔端距参考技术信息【安装孔端距】P? 参数表“高组低组型”。



追加加工	④追加代号	描述
组合件 滑块数增加	Z2-Z8	在单个滑块的产品上增加 2~8 滑块，并安装在导轨上。 例: HQ-GESN-H24-L1000-Z4 1000 长的导轨上组装 5 件滑块
互换件 滑块数增加	ZB2-ZB8	在单个滑块的产品上增加 2~8 滑块，并单独包装。 例: HQ-GESN-H24-L1000-ZB4 1000 长的导轨上组装 1 件滑块，另外 4 件滑块单独包装。

▲ 互换件滑块仅普通精度无预压
▲ 滑块只允许单滑块产品追加

②H	容许静力矩		
	M _R KN-m	M _P KN-m	M _Y KN-m
24	0.13	0.10	0.10
28	0.22	0.16	0.16
33	0.38	0.32	0.32
42	0.68	0.55	0.55

	1-20	21~		1-9	10~
	5 工作日	现询		100%	另行报价

B3
直线导轨