

法兰型直线轴承

带注油嘴型

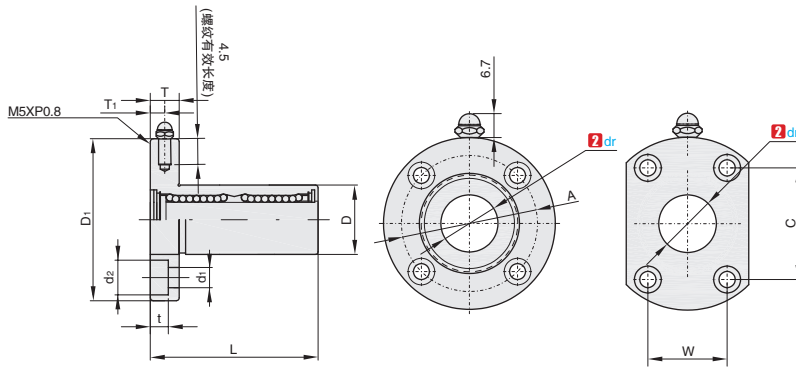
■双衬

NEW
新产品



| ①代号 | 类型 | 壳体 | | | 滚珠 | 保持器 | 密封圈 | 使用环境温度℃ |
|--------|-------|-------|---------|------|-------|-------------|-------------|---------|
| | | M 材质 | H 硬度 | 表面处理 | | | | |
| LMFBQL | 圆型 | GCr15 | HRC58 ~ | - | GCr15 | POM 工程塑料 | NBR 丁腈橡胶 | -20~80 |
| LMTQBL | 对边切割型 | | | | | | | |

产品特点: 带法兰型直线轴承把直线轴承与支座一体化, 结构紧凑, 便于使用时准确而简单的组装到机构上。
带加油用油嘴、维护性优良的规格。



订购编号示例

| | | |
|--------|---|-----|
| ①代号 | - | ②内径 |
| LMFBQL | - | d10 |

LMFBQL
圆型

LMTQBL
对边切割型

| ①代号 | ②内径 | | 球列数 | 主要尺寸 | | | | | | | | | | | 径向跳动 (MAX) | 基本额定负载 | | 重量 (g) | | | |
|------------------|-----|-------------|-----|------|--------|-----|------|-----|----------------|----------------|-----|-----|-----|----------------|------------|----------------|-----------|--------|--------|-----|-----|
| | dr | 公差 | | 外径 | | 长度 | | | 法兰 | | | | 连接孔 | | | 动 C(kgf) | 静 Co(kgf) | 圆法兰 | 对边切割法兰 | | |
| | | | | D | 公差 | L | 公差 | T | T ₁ | D ₁ | C | W | A | d ₁ | | d ₂ | t | | | | |
| LMFBQL LMTQBL | 10 | 0 -0.01 | 4 | 19 | -0.016 | 60 | ±0.3 | 11 | 4.6 | 40 | 29 | - | 29 | 4.5 | 7.5 | 4.1 | 0.015 | 58.8 | 110 | 139 | 120 |
| | 12 | | | 21 | | 62 | | | 4.6 | 42 | 32 | - | 32 | | | | | 65.7 | 120 | 154 | 134 |
| | 13 | | | 23 | | 66 | | | 4.6 | 43 | 33 | - | 33 | | | | | 81.3 | 157 | 175 | 157 |
| | 16 | 0 -0.012 | 5 | 28 | -0.019 | 75 | ±0.3 | 13 | 4.7 | 48 | 31 | 22 | 38 | 5.5 | 9 | 5.1 | 0.020 | 132 | 235 | 245 | 225 |
| | 20 | | | 32 | | 85 | | | 4.7 | 54 | 36 | 24 | 43 | | | | | 140 | 274 | 318 | 290 |
| | 25 | | | 40 | | 117 | | | 5.5 | 62 | 40 | 32 | 51 | | | | | 156 | 314 | 626 | 594 |
| 30 | 45 | 128 | 6.0 | 74 | 49 | 35 | 60 | 6.6 | 11 | 6.1 | 249 | 549 | 758 | 705 | | | | | | | |

B1
滚珠花键
直线轴承



交货期
7 工作日



优惠价
1-9 10~
100% 现询