

箱式直线轴承

加高标准型·紧凑型



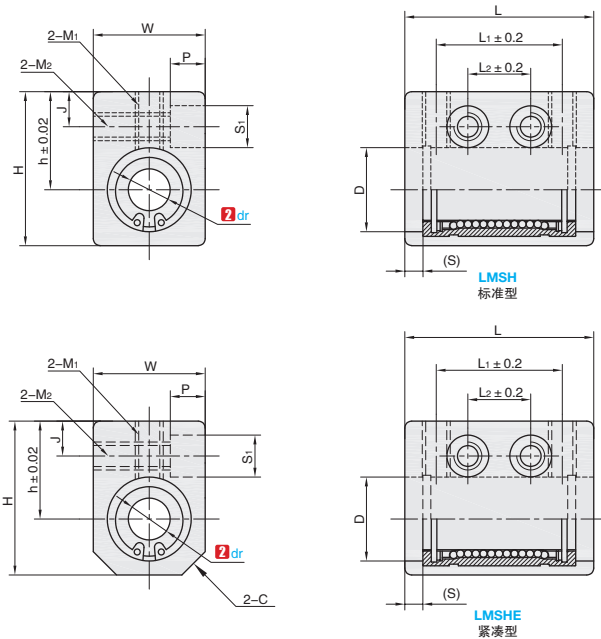
大批量
订购
bulk order

■单衬型



①代号	类型	内置直线轴承	箱体		使用环境
			M 材质	S 表面处理	
LMSH	标准	LMB	铝合金	阳极氧化	-20 ~ 80°C
LMSHB		LMC			-20 ~ 110°C
LMSHC		LME			-20 ~ 80°C
LMSHD		LMF			-20 ~ 110°C
LMSHE	紧凑	LMEB			-20 ~ 80°C

产品特点: 将行业标准直线轴承装入铝型材割成的外壳内, 安装使用简单。



订购编号示例

①代号 - ②内径 dr
LMSH - d4

①代号	②内径 dr	主要尺寸											(S)	M ₁	M ₂	额定载荷		重量 (g)
		D	h	W	H	J	S ₁	P	L	L ₁	L ₂	C(kgf)				Co(kgf)		
LMSH LMSHB LMSHC LMSHD	4	8	10	12	16	3	4.2	1.5	15	-	10	1.1	M3X6	M3X10.5	8.8	12.7	8	
	5	10	13	15	20	5	6	5	25	16	7	4	M4X8	M4X10	16.7	20.6	18	
	6	12	14	16	22				27	18	9	3		M5X8.5	M4X11	20.6	26.5	22
	8	15	16	20	26				32	20	10		M6X9.5	M4X15	26.5	38	40	
	10	19	19	26	32	6	8	6	39	27	15	4	M6X9.5	M5X20	37.2	54.9	80	
	12	21	20	28	34				40					18	3.8	M6X13	M6X23	41.2
	13	23	25	30	43	7	9	7	42	28	16	3.2	M8X15			M8X34	88.2	137
	16	28	27	36	49				47	32	22			3.2	M10X17	M6X29	77.5	118
	20	32	31	42	54	8	11	8	52	36		18	3.8		M10X17	M8X34	88.2	137
	25	40	37	52	65	9	14	10	69	42	22			3.2		M10X17.5	M10X42	98
30	45	40	58	71	74				44									

- ▲ LMSHB, LMSHC, LMSHD 没有 dr=4。
- ▲ 由于 M1 为通孔, 请注意不要使螺栓与衬套发生干涉。
- ▲ 标准型的 dr=4 仅有一处 M1 安装孔。

①代号	②内径 dr	主要尺寸											(S)	M ₁	M ₂	C	额定载荷		重量 (g)
		D	h	W	H	J	S ₁	P	L	L ₁	L ₂	C(kgf)					Co(kgf)		
LMSHE	6	10	13	14	20	4	6	4	27	18	9	3	M4X8	M4X11	4	20.6	26.5	17	
	8	13	15	17	24	5		5	32	20	10								M5X8.5
	10	17	18	23	30	6	8	6	39	27	15	4	M6X9.5	M5X20	6	41.2	59.8	80	
	12	19	19	25	32				40	32									M5X22
	16	26	26	33	43				8	9	7	47	27	18	3.8	M6X13	M6X29	8	77.5



交货期
5 工作日



优惠价
1~9 100%
10~ 现询