

箱式直线轴承

间隙调整型

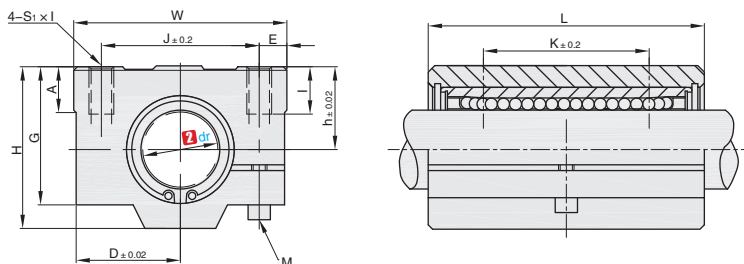


■标准型



①代号	类型	内置直线轴承	箱体		使用环境
			M 材质	S 表面处理	
LMSJ	单衬	LMAJB	铝合金	阳极氧化	-20 ~ 80°C

产品特点: 将间隙调整型直线轴承放入带间隙铝型材外壳中。既方便安装使用, 也可以调整轴承与轴的间隙。



订购编号示例

①代号 - ②内径 dr
LMSJ - d20

LMSJ
间隙调整型

①代号	②内径 dr	主要尺寸											额定载荷		重量 (g)	
		h	D	W	H	G	A	J	E	S ₁ ×l	K	L	M	C(kgf)		Co(kgf)
LMSJ	10	13	20	40	26	21	8	28	6	M5×12	21	35	M5	37.2	54.9	92
	12	15	21	42	28	24	8	30.5	5.75	M5×12	26	36	M5	51	78.4	102
	13	15	22	44	30	24.5	8	33	5.5	M5×12	26	39	M5	51	78.4	120
	16	19	25	50	38.5	32.5	9	36	7	M5×12	34	44	M5	77.4	118	200
	20	21	27	54	41	35	11	40	7	M6×12	40	50	M5	88.2	137	255
	25	26	38	76	51.5	41	12	54	11	M8×18	50	67	M6	98	157	600
	30	30	39	78	59.5	49	15	58	10	M8×18	58	72	M6	157	274	735
	35	34	45	90	68	54	18	70	10	M8×18	60	80	M6	167	314	1100
	40	40	51	102	78	62	20	80	11	M10×25	60	90	M8	216	402	1590
	50	52	61	122	102	80	25	100	11	M10×25	80	110	M8	382	794	3340

△1N=0.102kgf



交货期
5 工作日



1~9
100%
10~
现询

B1
直线
滚珠
轴承