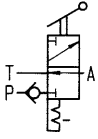


## N° 6904-50

### Vanne à clapet 3/2

Pression de service maxi 500 bars.  
Pression de service min. 10 bars.



Code	N° d'article	Grandeur nom.	Q [l/min]	Poids [g]
271031	6904-50	6	12	444

#### Description:

Type : soupape à siège  
Type de commande : manuelle

#### Utilisation:

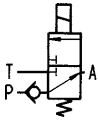
Pour commande de circuits simple effet. Schéma de connexion CETOP03.



## N° 6904-52

### Vanne à clapet 3/2

Pression de service maxi 500 bars.  
Pression de service min. 10 bars.



Code	N° d'article	Grandeur nom.	Q [l/min]	Poids [g]
259242	6904-52	6	12	740

#### Description:

Type : soupape à siège  
Type de commande : électrique

#### Utilisation:

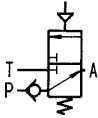
Pour commande de circuits simple effet. Schéma de connexion CETOP03.



## N° 6904-54

### Vanne à clapet 3/2

Pression de service maxi 500 bars.  
Pression de service min. 10 bars.



Code	N° d'article	Grandeur nom.	Q [l/min]	Poids [g]
267427	6904-54	6	12	459

#### Description:

Type : soupape à siège  
Type de commande : pneumatique

#### Utilisation:

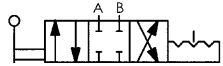
Pour commande de circuits simple effet. Schéma de connexion CETOP03.



## N° 6904-59

### Vanne multivoie 4/3

Pression de service maxi 700 bars.  
Pression de service min. 10 bars.



**NOUVEAU!**



Code	N° d'article	Grandeur nom.	Q [l/min]	Poids [g]
563516	6904-59-01	6	30	380

#### Description:

Type : vanne à piston  
Type de commande : manuelle

#### Utilisation:

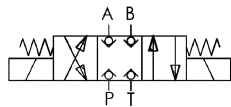
Pour commande de circuits double effet. Schéma de connexion CETOP03.



## N° 6911A-07-01

### Vanne multivoie à clapet 4/3

pour le raccord de joints toriques.  
Pression de service maxi 400 bars.  
Pression de service min. 10 bars.



Code	N° d'article	Grandeur nom.	Q [l/min]	OR-1 Joint torique n° de réf.	Viscosité [cSt]	U [V DC]	Poids [g]
322065	6911A-07-01	6	20	493478	10-500	24	2356

#### Utilisation:

Pour commande de circuits double effet. Schéma de connexion CETOP03.

#### Remarque:

Vous trouverez de plus amples informations dans la section Accessoires / Vannes.



## N° 6904-90

### Unité filtre, et manodétendeur



Code	N° d'article	Raccordement	Poids [g]
258236	6904-90	G 1/4	740

#### Utilisation:

Pour alimentation pneumatique des pompes 6904-20 et 6904-25.