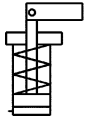


N° 6958AU

Bride verticale

à simple effet, avec rappel par ressort,
pression de service max. 250 bars,
pression de service min. 40 bars.



Code	N° d'article	Poussée du piston à 100 bars [kN]	Poussée du piston à 250 bars [kN]	Vol. [cm ³]	Piston Ø [mm]	Surface active du piston [cm ²]	Couple de serrage max. [Nm]	Poids [g]
322404	6958AU-16	2	5	1,9	16	2,0	18	220
322446	6958AU-20	3	8	4,0	20	3,1	43	357
322487	6958AU-25	4	12	6,7	25	4,9	84	576
322529	6958AU-32	8	20	14,4	32	8,0	145	926

Description:

Corps en acier, nickelé chimiquement. Tige de piston nitrurée. Joint racleur sur la tige de piston.
Ressort de rappel intégré. Fourni avec l'axe de rotation de la bride mais sans bras de serrage.
Alimentation hydraulique par forage.

Utilisation:

Ces brides verticales trouvent leur application lorsque la zone de bridage sur la pièce est réduite à une cavité, ou lorsque l'espace disponible est très limité.

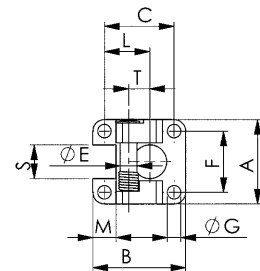
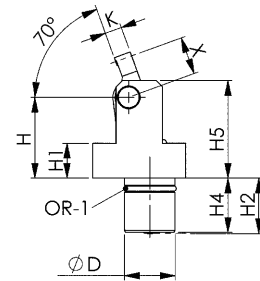
Caractéristiques:

Faible encombrement et intervalles réduits pour disposition en série. Les bras de serrage peuvent être remplacés sans problème à l'état monté.

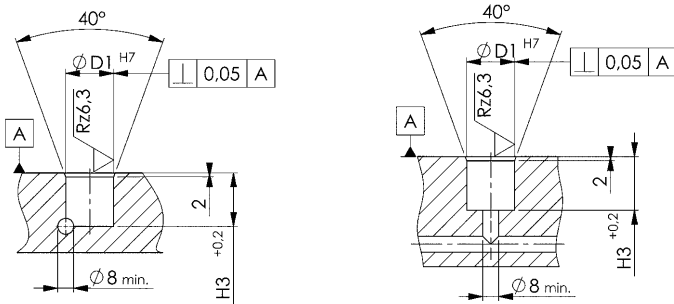
Remarque:

Les vis selon ISO 4762, classe de résistance 12.9, légèrement huilées, ne sont pas incluses dans la livraison.

Le vérin de serrage vertical permet lors du desserrage une **pression de retenue max. de 3 bars**, cette condition doit impérativement être prise en compte lors de l'utilisation de vannes de commande. Important : tenir compte de la coupe transversale de la conduite d'amenée.



Cotes de montage:



Dimensions:

Code	N° d'article	A	B	C	ØD	ØD1 H7	L	F	ØG	H	H1	H2	H3	H4	H5	T	M	ØE	S	K	OR-1 Joint torique n° de réf.
322404	6958AU-16	40	44	33	24	24	21,5	29	6,4	38,3	16,5	26,3	26,8	25,8	46,3	10	11	8	16	8	195347
322446	6958AU-20	46	53	40	30	30	26,0	33	8,5	49,0	20,3	32,7	34,0	-	59,0	11	13	10	20	10	195842
322487	6958AU-25	55	67	51	35	35	32,0	39	10,5	51,0	21,2	34,6	37,0	-	62,0	13	16	12	23	11	195909
322529	6958AU-32	66	76	58	42	42	36,0	48	12,5	60,0	24,1	56,7	59,5	-	76,0	15	18	15	30	16	195925

Cote X, voir levier de serrage

Sous réserve de modifications techniques.