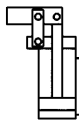


N° 6958E-XX

## Vérin de serrage vertical, cartouche à visser

double effet,  
pression de service max. 250 bars,  
pression de service min. 15 bars.



CAD

Code	N° d'article	Poussée du piston F5 à 100 bars [kN]	Poussée du piston F5 à 250 bars [kN]	Volume d'huile Sp [cm³]	Volume d'huile Lo [cm³]	Piston Ø [mm]	Surface active du piston Sp [cm²]	Surface active du piston Lo [cm²]	Poids [g]
328013	6958E-20	3,1	7,8	6,6	2,3	20	3,1	1,10	350
328039	6958E-30	7,0	17,5	22,6	7,8	30	7,0	2,54	1100
562196	6958E-50	19,6	49,0	93,3	37,1	50	19,6	7,8	3850

Sp = bridage, Lo = débridage

### Description:

Corps en acier, surface extérieure nickelée, tige de piston traitée. Fourni sans levier de serrage.  
Corps avec deux perçages pour le montage d'un dispositif de blocage en rotation.  
Une goupille cylindrique pour le blocage en rotation est fournie en vrac. Alimentation en huile dans le corps du dispositif de fixation via le canal d'huile.

### Utilisation:

Les vérins de serrage verticaux conviennent tout particulièrement pour les dispositifs de bridage dans lesquels l'alimentation hydraulique s'effectue via des forages dans le corps du dispositif de fixation.  
Utilisation pour les dispositifs de bridage dans des espaces restreints. Intégration des vérins de serrage verticaux réglable 360°.

### Caractéristiques:

Une force de serrage élevée sur un espace de montage restreint. Le levier de serrage ouvre à 90°, ce qui permet un chargement et un retrait simples des pièces manuellement ou via un robot.

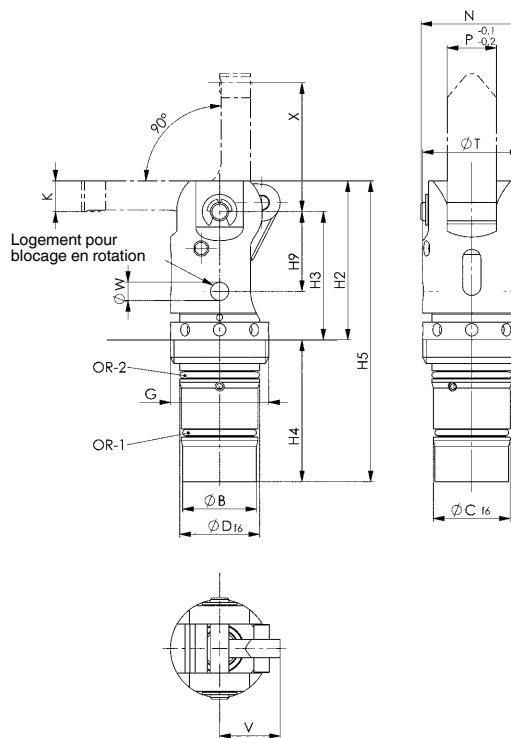
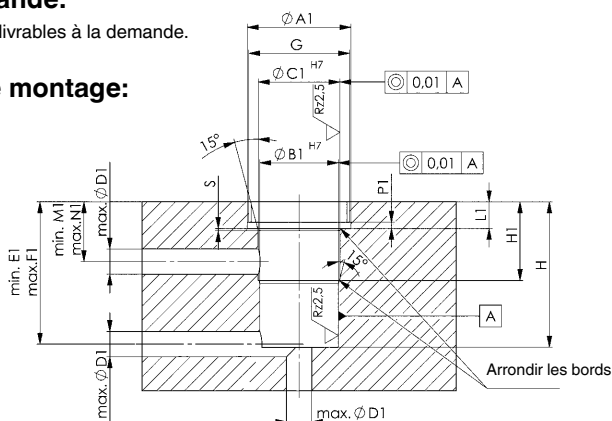
### Remarque:

Les chanfreins d'insertion pour les joints d'étanchéité ne doivent pas avoir de transitions acérées.  
Fraisier le filetage jusqu'à obtention d'une surface plane. Lors du montage, graisser le corps.  
Utiliser la clé à crochet pour taille 20 = réf. 54916, et pour taille 30 = réf. 54940 et pour taille 50 = réf. 54973 lors du montage.

### Sur demande:

Autres tailles livrables à la demande.

### Cotes de montage:



### Dimensions:

Code	N° d'article	ØB	ØC	ØD	G	H2	H3	H4	H5	H9	N	P	K	ØT	V	ØW
328013	6958E-20	24	25	26	M32x1,5	51,8	41,8	46,2	98	26	33,0	22	10	32	19,69	6
328039	6958E-30	36	37	38	M48x1,5	77,0	62,0	69,0	146	38	49,5	32	15	48	29,54	8
562196	6958E-50	58	59	60	M72x2,0	116,0	93,0	99,0	215	57	73,0	40	23	72	48,43	12

### Cotes de montage:

Code	N° d'article	ØA1	B1 H7	ØC1 H7	ØD1	E1 min.	F1 max.	G	H	H1	L1	M1 min.	N1 max.	P1	S	OR-1 Joint torique n° de réf.	OR-2 Joint torique n° de réf.
328013	6958E-20	33	25	26	8	45,2	47,2	M32x1,5	46,2	25	8,5	19,0	21,0	2,0	0,7	554575	554576
328039	6958E-30	49	37	38	10	68,0	70,0	M48x1,5	69,0	35	12,0	27,5	29,5	2,5	0,6	554577	554578
562196	6958E-50	73	59	60	12	97,0	101,0	M72x2,0	99,0	55,1	16,0	34,5	38,5	2,5	1,0	562535	562536

Sous réserve de modifications techniques.