

N° 6966R

Ébauche de levier de serrage



CAD

Code	N° d'article	Ouverture H max. [mm]	A	B	C	E	Poids [g]
562216	6966R-01-00	8	61	24	15	52	559

NOUVEAU!



Description:

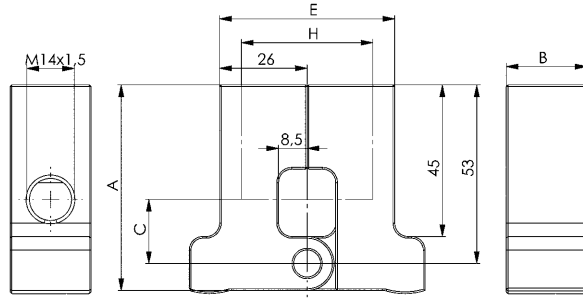
Acier cémenté, bruni.

Utilisation:

Pour pince 6966-01. L'ébauche de levier de serrage peut être adaptée en fonction de la forme de la pièce à usiner.

Remarque:

La largeur de serrage H peut être augmentée à souhait, tout en tenant compte que des forces transversales peuvent se créer au-delà de 8 mm !



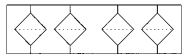
N° 6966DF

Plaque filtrante



CAD

Code	N° d'article	Plage de pression max. [bar]	Filtration [µm]	OR-1 Joint torique n° de réf.	Poids [g]
562218	6966DF-07-100	250	100	466334	320



NOUVEAU!



Description:

Plaque filtrante et douille de filtre en aluminium, noir anodisé.
Plaque filtrante en maille métallique.

Utilisation:

Sert à protéger la pince 6966D-07 des impuretés dans les dispositifs de serrage.

Remarque:

Si un tamis de filtre plus fin est nécessaire, celui-ci peut être remplacé facilement.
Plus le filtre sélectionné est fin, plus la résistance du flux est importante.

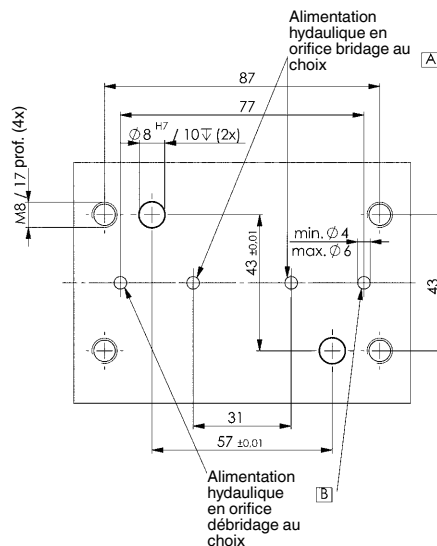
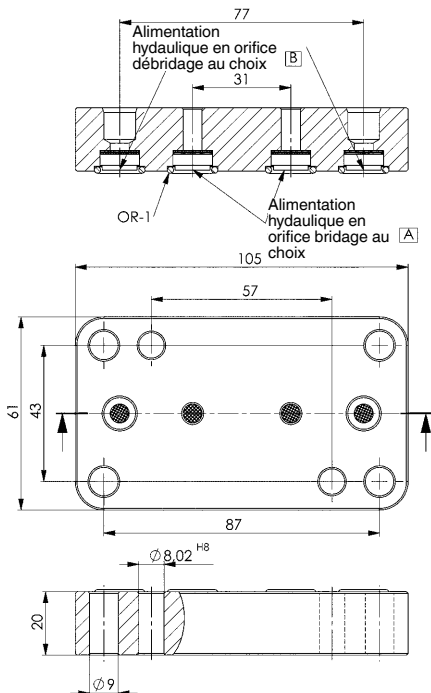
Filtre de rechange :

filtre, construction enfichable 25 µm, réf. 562203

filtre, construction enfichable 40 µm, réf. 562204

filtre, construction enfichable 100 µm, réf. 562205

Plan de pose et alimentation hydraulique:



Sous réserve de modifications techniques.