

N° 6972F

Crampon plaqueur hydraulique

à simple effet, avec rappel par ressort.
Pression de service maxi 400 bars.
Pression de service min. 40 bars.



Code	N° d'article	Force de serrage à 400 bars [kN]	Course H [mm]	Piston Ø [mm]	Vol. [cm³]	Couple de serrage max. [Nm]	Force ressort min. [N]	Poids [g]
66951	6972F-05	4,5	5	12	0,57	21	60	670
66969	6972F-20	20,0	8	25	4	72	160	2500
66977	6972F-32	32,0	10	32	8	180	210	4700
66985	6972F-50	50,0	12	40	15	350	340	8800

Description:

Corps de base en acier traité, bruni. Piston cémenté et rectifié. Mors de serrage interchangeables. Version standard avec mors strié et trempé. Complet avec 2 vis de fixation selon ISO, ressort de rappel incorporé. Tous les canaux à huile sont fermés. Alimentation hydraulique par raccord fileté ou par forage.

Utilisation:

Le crampon plaqueur est utilisé partout où seul un serrage latéral est possible pour assurer une position sûre de la pièce sur le corps du dispositif de fixation. Le système hydraulique permet d'obtenir de grandes forces de serrage et de placage. Afin d'éviter tout glissement il est recommandé, à partir de la taille 20, la fourniture sur demande d'une plaque d'adaptation équipée d'une douille de cisaillement.

Caractéristiques:

Les mouvements latéraux et verticaux sont indépendants, il n'y a pas de couplage mécanique, de ce fait l'effort de placage est maximal. Mise en place sur tables à rainures dans le sens longitudinal et transversal. La fixation très courte de crampon plaqueur lui donne une rigidité exemplaire. Convient particulièrement à tous les montages d'usinage. La liaison mors de serrage et mors plaqueur est obtenue par un tampon en caoutchouc, assurant un glissement sans jeu. Alimentation hydraulique par joint torique.

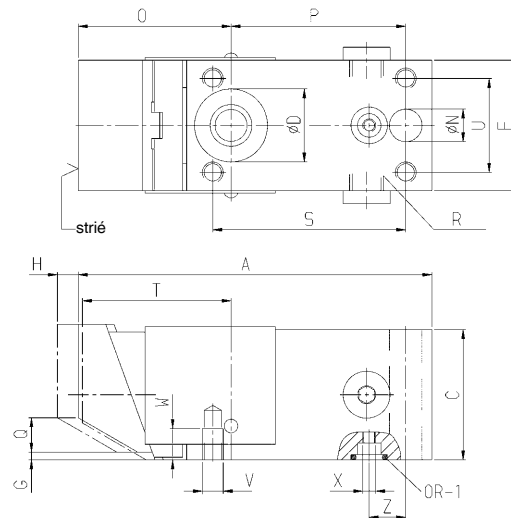
Remarque:

La course maximale de placage du mors de serrage ne doit pas dépasser la valeur G. Ne pas forcer les vis de fixation ! Respecter le couple de serrage Md max. Le canal d'huile peut être fermé par le bas.

Nombreuses possibilités d'application grâce aux raccords et au canal d'huile placés des deux côtés. Les mors de serrage et le piston hydraulique étant reliés par une articulation, aucun couple de flexion n'est possible. Une grande longévité est ainsi obtenue.

Force de placage = env. 1/3 de la force de serrage correspondante

L'alésage ØD peut être utilisé pour une meilleure tenue ou le positionnement.



Dimensions:

Code	N° d'article	-A	C	F	G	H	ØN	O ±0,5	P	Q	R	S	T	U	V	W	X	Z	Vis (2 pièces)	ØD +0,05 x profondeur	OR-1 Joint torique n° de réf.
66951	6972F-05	100,0	30	30	2	5	8,5	39,0	53	3	G1/8	59	38,0	22	M5	6	M3	13,0	M8x45	-	156067
66969	6972F-20	135,0	50	50	3	8	12,5	58,0	67	14	G1/4	74	57,0	36	M8	12	M5	14,0	M12x80	28,00 x 6	114405
66977	6972F-32	149,5	65	65	3	10	16,5	63,5	72	17	G1/4	83	62,5	47	M10	16	M5	17,5	M16x100	32,02 x 6	114405
66985	6972F-50	180,0	80	80	3	12	20,5	71,0	93	19	G1/4	104	70,0	60	M12	25	M5	21,0	M20x120	40,02 x 8	114405

CAD



Sous réserve de modifications techniques.