

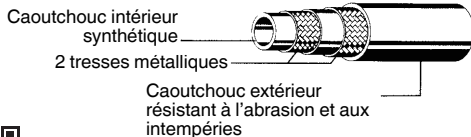
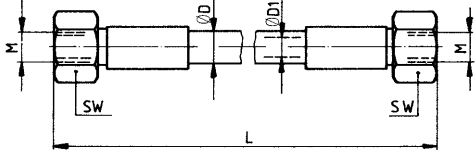
## N° 6985

### Tuyau haute pression

pression de service maxi 400 bars.



avec cône étanche 60°



CAD



Code	N° d'article	Pression de test [bar]	Rayon de courbure min. [mm]	ØD [mm]	ØD1 [mm]	L [mm]	M	SW [mm]	Poids [g]
174177	6985-300	1000	100	15	6	300	M12x1,5	17	100
68510	6985-500	1000	100	15	6	500	M12x1,5	17	300
68528	6985-800	1000	100	15	6	800	M12x1,5	17	405
68536	6985-1250	1000	100	15	6	1250	M12x1,5	17	570
68544	6985-2000	1000	100	15	6	2000	M12x1,5	17	855

#### Description:

Armature en acier galvanisé et passivé.

#### Remarque:

Conçu spécialement pour le bridage sur table machine, ce tuyau haute pression dispose de deux tresses métalliques garantissant l'absence de fuite même en cas de coupure du caoutchouc extérieur. La durée d'utilisation d'un tuyau, en tenant compte d'une éventuelle période de stockage, ne doit pas excéder six ans. Les critères d'inspection suivant la norme DIN 20066 partie 5, doivent être garantis.

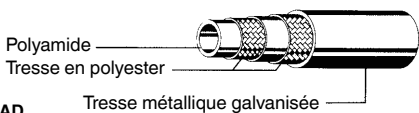
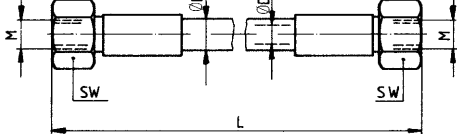
## N° 6985K

### Tuyau haute pression avec tresse métallique

pression de service dynamique max. à +50 °C 500 bars



avec cône étanche 24° et joint torique



CAD



Code	N° d'article	Pression de test [bar]	Rayon de courbure min. [mm]	ØD [mm]	ØD1 [mm]	L [mm]	M	SW [mm]	Poids [g]
68551	6985K-300	960	35	9,4	4	300	M16x1,5	19	100
68569	6985K-500	960	35	9,4	4	500	M16x1,5	19	300
68577	6985K-800	960	35	9,4	4	800	M16x1,5	19	400
68585	6985K-1250	960	35	9,4	4	1250	M16x1,5	19	570
68593	6985K-2000	960	35	9,4	4	2000	M16x1,5	19	850
68601	6985K-3000	960	35	9,4	4	3000	M16x1,5	19	1200

#### Description:

Armature en acier, galvanisée et passivée. Tuyau en matière plastique avec tresse métallique.

#### Utilisation:

Implanter le raccord et serrer 1/4 tour maxi.

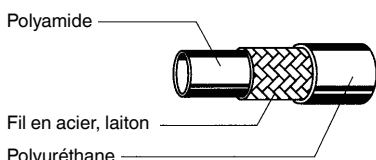
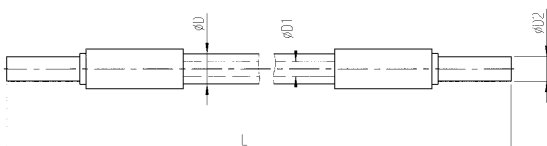
#### Remarque:

Nous recommandons d'utiliser le tuyau haute pression d'une longueur de 3 m seulement pour les éléments à double effet. Armature appropriée pour les raccords à visser N° 6994. La durée d'utilisation d'un tuyau, en tenant compte d'une éventuelle période de stockage, ne doit pas excéder six ans. Les critères d'inspection suivant la norme DIN 20066 partie 5, doivent être garantis.

## N° 6985R

### Tuyau haute pression

pression de service dynamique max. à +50 °C 375 bars



CAD



Code	Pression de test [bar]	Rayon de courbure min. [mm]	ØD [mm]	ØD1 [mm]	ØD2 [mm]	L [mm]	Poids [g]
63198	750	30	9,8	4,8	8	300	65
63206	750	30	9,8	4,8	8	500	90
63214	750	30	9,8	4,8	8	800	120
63222	750	30	9,8	4,8	8	1250	180
63230	750	30	9,8	4,8	8	2000	265
63248	750	30	9,8	4,8	8	3000	380

#### Description:

Armature en acier, galvanisée et passivée. Tuyau en matière plastique avec tresse laitonée et très haute résistance à la traction.

#### Utilisation:

Implanter l'embout du flexible et serrer 1/4 tour maxi.

#### Remarque:

Nous recommandons d'utiliser le tuyau haute pression d'une longueur de 3 m seulement pour les éléments à double effet. Les longueurs plus courtes peuvent être utilisées pour les éléments à simple effet. Ces tuyaux haute pression peuvent être utilisés directement dans des raccords à visser. La durée d'utilisation d'un tuyau, en tenant compte d'une éventuelle période de stockage, ne doit pas excéder six ans. Les critères d'inspection suivant la norme DIN 20066 partie 5, doivent être garantis.

Sous réserve de modifications techniques.