

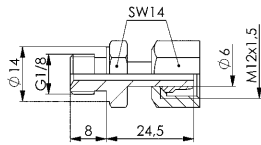
N° 6994-010

Manchons à visser droits, série légère

pour tuyauterie en acier, \varnothing extérieur 6 mm, \varnothing intérieur 3 mm, avec bague à sertir.



CAD



Code	N° d'article	Pression de service max. [bar]	Poids [g]
320689	6994-010	315	25

Description:

Selon DIN 3852 Forme B par face à bord coupant ou raccord et bague à sertir ou joint torique.

Remarque:

Attention : ne pas utiliser de ruban de Téfion !

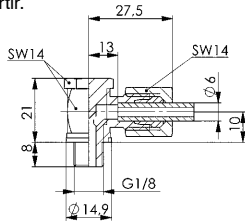
N° 6994-030

Raccord fileté orientable équerre, série légère

pour tuyauterie en acier, \varnothing extérieur 6 mm, \varnothing intérieur 3 mm, avec bague à sertir.



CAD



Code	N° d'article	Pression de service max. [bar]	Poids [g]
320705	6994-030	315	74

Description:

Selon DIN 3852 Forme B par face à bord coupant ou raccord et bague à sertir ou joint torique.

Remarque:

Attention : ne pas utiliser de ruban de Téfion !

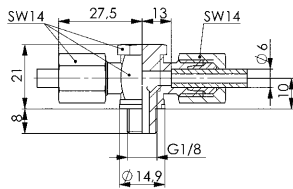
N° 6994-040

Raccord fileté orientable en T, série légère

pour tuyauterie en acier, \varnothing extérieur 6 mm, \varnothing intérieur 3 mm, avec bague à sertir.



CAD



Code	N° d'article	Pression de service max. [bar]	Poids [g]
320721	6994-040	315	85

Description:

Selon DIN 3852 Forme B par face à bord coupant ou raccord et bague à sertir ou joint torique.

Remarque:

Attention : ne pas utiliser de ruban de Téfion !

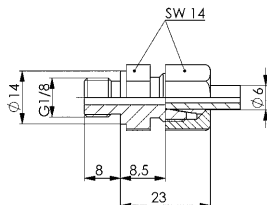
N° 6994-050

Raccord à visser droit, série légère

pour tuyauterie en acier, \varnothing extérieur 6 mm, \varnothing intérieur 3 mm, avec bague à sertir.



CAD



Code	N° d'article	Pression de service max. [bar]	Poids [g]
320747	6994-050	315	25

Description:

Selon DIN 3852 Forme B par face à bord coupant ou raccord et bague à sertir ou joint torique.

Remarque:

Attention : ne pas utiliser de ruban de Téfion !

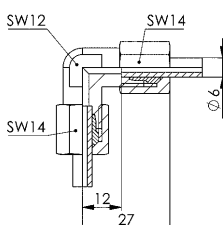
N° 6994-060

Raccord à visser équerre, série légère

pour tuyauterie en acier, \varnothing extérieur 6 mm, \varnothing intérieur 3 mm, avec bague à sertir.



CAD



Code	N° d'article	Pression de service max. [bar]	Poids [g]
320762	6994-060	315	51

Description:

Selon DIN 3852 Forme B par face à bord coupant ou raccord et bague à sertir ou joint torique.

Remarque:

Attention : ne pas utiliser de ruban de Téfion !