

Nr. 6917-1

Schließventil, druckabhängig

für O-Ring-Anschluss,
max. Betriebsdruck 400 bar,
min. Betriebsdruck 40 bar.



Bestell-Nr.	Artikel-Nr.	NG	Eingangsdruck an P max. [bar]	Einstelldruck an A min. [bar]	Einstelldruck an A max. [bar]	Q [l/min]	OR-1 O-Ring Best.-Nr.	Gewicht [g]
69179	6917-1	6	400	20	370	5	161810	1085

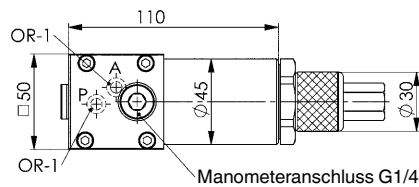
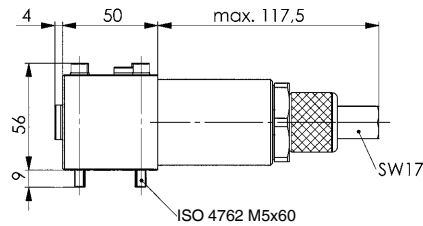
Ausführung:

Grundkörper aus Stahl, phosphatiert. Restliche Bauteile sind aus Vergütungsstahl gefertigt. Ventilsitz und Kolben sind gehärtet und geschliffen. Das Ventil ist leckölfrei.

Anwendung:

Das Schließventil sperrt den Durchfluss von P nach A, wenn der eingestellte Druck am Ausgang A erreicht ist. Es öffnet, wenn der Druck an A unter den Einstellwert abfällt (z. B. durch Leckage am Verbraucher).

1. Im Einkreisystem: Das Schließventil wird eingesetzt, wenn in einem Hydraulikkreis ein Teil der Verbraucher nur mit einem reduzierten Druck beaufschlagt werden soll (z. B. um das Verspannen der Werkstücke zu verhindern oder zum Positionieren).
2. Im Zweikreisystem: Sollen zwei Arbeitskreise mit unterschiedlichen Drücken von einem Pumpenaggregat betrieben werden, so muss der Druck eines Kreises durch Vorschalten des Schließventils reduziert werden.



Lochbild siehe unten!



Nr. 6917A-1

Anschlussplatte

für Schließventil.



Bestell-Nr.	Artikel-Nr.	L x B x H	Ölanschlussgewinde	Gewicht [g]
69211	6917A-1	50 x 50 x 25	G1/4	450

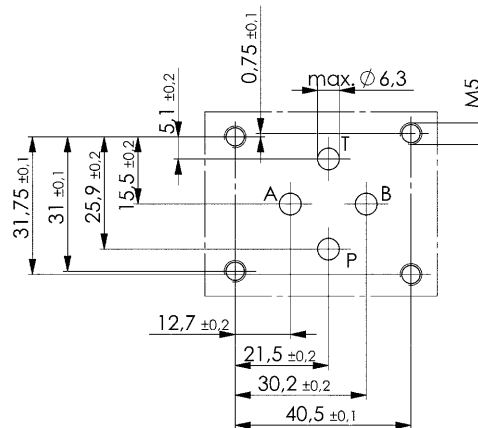
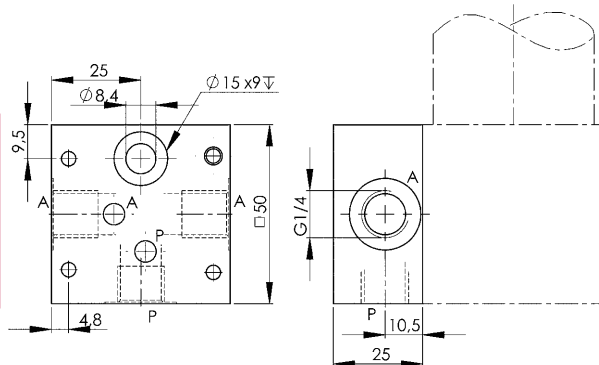
Ausführung:

Vergütungsstahl, phosphatiert.

Anwendung:

Für Leitungsanschluss von Nr. 6917-1 Schließventil.

Lochbild Form A Nenngroße 6 nach DIN 24340 T2:



Technische Änderungen vorbehalten.