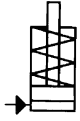


Nr. 6925

## Einbauzylinder

einfach wirkend, mit Federrückzug,  
max. Betriebsdruck 350 bar.



CAD

| Bestell-Nr. | Artikel-Nr. | Druckkraft Vh bei 100 bar [kN] | Druckkraft Vh bei 350 bar [kN] | Hub C [mm] | Vol. VH [cm <sup>3</sup> ] | Kolbenfläche VH [cm <sup>2</sup> ] | Gewicht [g] |
|-------------|-------------|--------------------------------|--------------------------------|------------|----------------------------|------------------------------------|-------------|
| 67843       | 6925-18-1   | 5,08                           | 17,8                           | 12,5       | 6,4                        | 5,1                                | 304         |
| 67868       | 6925-18-2   | 5,08                           | 17,8                           | 25,5       | 13,0                       | 5,1                                | 354         |
| 67884       | 6925-18-3   | 5,08                           | 17,8                           | 51,0       | 26,0                       | 5,1                                | 463         |
| 67900       | 6925-40-1   | 11,40                          | 39,9                           | 12,5       | 14,2                       | 11,4                               | 644         |
| 67926       | 6925-40-2   | 11,40                          | 39,9                           | 25,5       | 29,0                       | 11,4                               | 744         |

VH = Vorhub, RH = Rückhub

### Ausführung:

Zylindermantel aus Stahl, gehärtet und brüniert. Kolben und Kolbenstange einsatzgehärtet und geschliffen. Kolbenstange mit Innengewinde. Abstreifer an der Kolbenstange. Zylindermantel mit metrischem Feingewinde für Nutmutter DIN70852. Ölzufuhr über Gewindeanschluss.

### Anwendung:

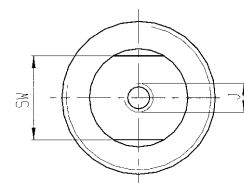
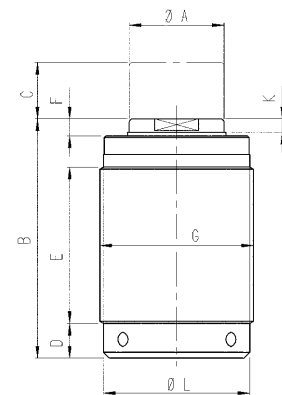
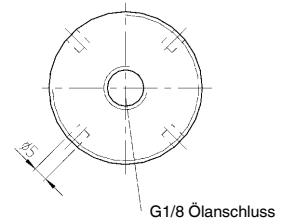
Zum nachträglichen Umbau von mechanischen auf hydraulische Spannvorrichtungen geeignet. Der Einbauzylinder kann in Durchgangsbohrungen eingesetzt und mit 2 Nutmütern gekontert werden. Universelles Element zum Spannen, Drücken, Klemmen, Nieten und Stanzen.

### Merkmal:

Das über die ganze Zylinderlänge durchgehende metrische Feingewinde gestattet mit 2 Nutmütern DIN 70852 die Längsverstellung über einen großen Bereich. In das Innengewinde der Kolbenstange können verschiedene Druckstücke schnell befestigt werden.

### Hinweis:

Bei Inbetriebnahme auf einwandfreie Entlüftung achten.



### Maßtabelle:

| Bestell-Nr. | Artikel-Nr. | ØA   | B     | D    | E    | F  | G       | SW | J x Tiefe | K   | ØL   |
|-------------|-------------|------|-------|------|------|----|---------|----|-----------|-----|------|
| 67843       | 6925-18-1   | 20,1 | 68,0  | 12,5 | 39,5 | 8  | M35x1,5 | 17 | M8x11     | 6,5 | 30,5 |
| 67868       | 6925-18-2   | 20,1 | 80,5  | 12,5 | 52,5 | 8  | M35x1,5 | 17 | M8x11     | 6,5 | 30,5 |
| 67884       | 6925-18-3   | 20,1 | 109,0 | 12,5 | 81,0 | 8  | M35x1,5 | 17 | M8x11     | 6,5 | 30,5 |
| 67900       | 6925-40-1   | 28,2 | 70,0  | 12,5 | 39,5 | 10 | M48x1,5 | 25 | M12x13    | 9,0 | 45,0 |
| 67926       | 6925-40-2   | 28,2 | 83,0  | 12,5 | 52,5 | 10 | M48x1,5 | 25 | M12x13    | 9,0 | 45,0 |

Technische Änderungen vorbehalten.

Nr. 6925D

## Einbauzylinder

doppelt wirkend,  
max. Betriebsdruck 350 bar.



CAD

| Bestell-Nr. | Artikel-Nr. | Druckkraft Vh bei 100 bar [kN] | Druckkraft Vh bei 350 bar [kN] | Zugkraft RH bei 100 bar [kN] | Zugkraft RH bei 350 bar [kN] | Hub C [mm] | Vol. VH [cm <sup>3</sup> ] | Vol. RH [cm <sup>3</sup> ] | Kolbenfläche VH [cm <sup>2</sup> ] | Kolbenfläche RH [cm <sup>2</sup> ] | Gewicht [g] |
|-------------|-------------|--------------------------------|--------------------------------|------------------------------|------------------------------|------------|----------------------------|----------------------------|------------------------------------|------------------------------------|-------------|
| 67942       | 6925D-18-1  | 5,08                           | 17,8                           | 1,6                          | 5,9                          | 25,5       | 13,0                       | 4,4                        | 5,1                                | 1,7                                | 762         |
| 67967       | 6925D-18-2  | 5,08                           | 17,8                           | 1,6                          | 5,9                          | 51,0       | 26,0                       | 8,8                        | 5,1                                | 1,7                                | 1061        |
| 67983       | 6925D-40-1  | 11,40                          | 39,9                           | 5,0                          | 17,5                         | 25,5       | 29,0                       | 12,7                       | 11,4                               | 5,0                                | 1379        |
| 68007       | 6925D-40-2  | 11,40                          | 39,9                           | 5,0                          | 17,5                         | 51,0       | 58,1                       | 25,5                       | 11,4                               | 5,0                                | 1869        |

VH = Vorhub, RH = Rückhub

### Ausführung:

Zylindermantel aus Stahl, gehärtet und brüniert. Kolben und Kolbenstange einsatzgehärtet und geschliffen. Kolbenstange mit Innengewinde. Abstreifer an der Kolbenstange. Zylindermantel mit metrischem Feingewinde für Nutmutter DIN70852. Ölzufuhr über Gewindeanschluss.

### Anwendung:

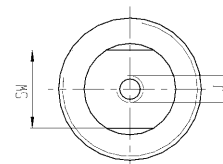
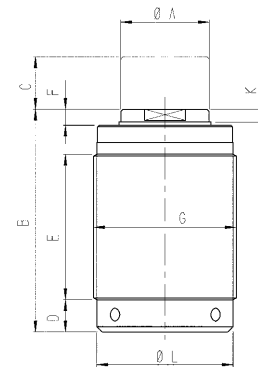
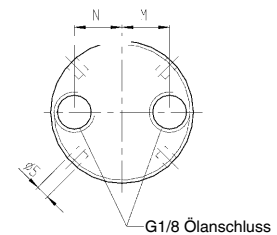
Zum nachträglichen Umbau von mechanischen auf hydraulische Spannvorrichtungen geeignet. Der Einbauzylinder kann in Durchgangsbohrungen eingesetzt und mit 2 Nutmütern gekontert werden. Universelles Element zum Spannen, Drücken, Klemmen, Nieten und Stanzen.

### Merkmal:

Das über die ganze Zylinderlänge durchgehende metrische Feingewinde gestattet mit 2 Nutmütern DIN 70852 die Längsverstellung über einen großen Bereich. In das Innengewinde der Kolbenstange können verschiedene Druckstücke schnell befestigt werden.

### Hinweis:

Bei Inbetriebnahme auf einwandfreie Entlüftung achten.



### Maßtabelle:

| Bestell-Nr. | Artikel-Nr. | ØA   | B     | D    | E    | F  | G       | SW | J x Tiefe | K   | ØL   | M    | N  |
|-------------|-------------|------|-------|------|------|----|---------|----|-----------|-----|------|------|----|
| 67942       | 6925D-18-1  | 20,1 | 80,5  | 12,5 | 52,5 | 8  | M48x1,5 | 17 | M8x11     | 6,5 | 45,0 | 14,0 | 14 |
| 67967       | 6925D-18-2  | 20,1 | 109,0 | 12,5 | 81,0 | 8  | M48x1,5 | 17 | M8x11     | 6,5 | 45,0 | 14,0 | 14 |
| 67983       | 6925D-40-1  | 28,2 | 82,0  | 12,5 | 52,5 | 10 | M65x1,5 | 25 | M12x13    | 9,0 | 60,5 | 20,5 | 11 |
| 68007       | 6925D-40-2  | 28,2 | 111,0 | 12,5 | 81,0 | 10 | M65x1,5 | 25 | M12x13    | 9,0 | 60,5 | 20,5 | 11 |

Technische Änderungen vorbehalten.