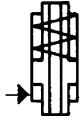


Nr. 6935

## Hohlkolbenzylinder mit Innengewinde

einfach wirkend, mit Federrückzug,  
max. Betriebsdruck 350 bar.



Bestell-Nr.	Artikel-Nr.	Zug- und Druckkraft VH 100 bar [kN]	Zug- und Druckkraft VH 350 bar [kN]	Hub B [mm]	Vol. [cm <sup>3</sup> ]	wirksame Kolbenfläche [cm <sup>2</sup> ]	Gewicht [g]
67850	6935-20	5,8	20,6	6,5	3,8	5,9	572
67876	6935-30	8,4	29,7	9,5	8,1	8,5	940
67892	6935-53	15,2	53,2	12,5	19,3	15,2	1837

VH = Vorhub, RH = Rückhub

### Ausführung:

Zylindermantel aus Stahl, gehärtet und brüniert. Kolben und Kolbenstange einsatzgehärtet und geschliffen. Kolbenstange mit Durchgangsbohrung und Innengewinde. Abstreifer an der Kolbenstange. Rückholfeder aus nicht rostendem Stahl. Ölzufuhr über Gewindeanschluss.

### Anwendung:

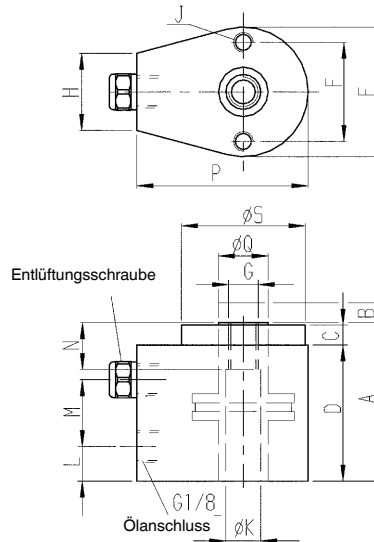
Zum nachträglichen Umbau von mechanischen auf hydraulische Spannvorrichtungen geeignet. Der Hohlkolbenzylinder kann als Druck- und Zugzylinder eingesetzt werden. Universeller Spannzylinder zum Spannen, Drücken, Klemmen und Stanzen.

### Merkmal:

Spannzylinder mit Innengewinde. In das Innengewinde der Kolbenstange können auch verschiedene Druckstücke schnell befestigt werden.

### Hinweis:

Beim Einsatz von einfach wirkenden Zylindern besteht die Gefahr, dass Flüssigkeit angesaugt wird. Die Zylinder müssen vor direkter Einwirkung von Schneid- und Kühlflüssigkeiten geschützt werden. Der eingebaute Sinterbronzefilter sollte durch entsprechende Anordnung oder durch Abdeckung geschützt werden. Bei Inbetriebnahme auf einwandfreie Entlüftung achten.



### Maßtabelle:

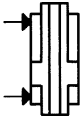
Bestell-Nr.	Artikel-Nr.	A	C	D	E	F	G	H	J x Tiefe	ØK	L	M	N	P	ØQ	ØS
67850	6935-20	51,0	7,0	43,5	41,5	32	M10	28,5	M6x6	10,5	12	20,5	15	55	16,0	39,5
67876	6935-30	63,5	7,0	56,5	49,5	36	M12	24,5	M8x8	13,5	18	25,5	15	62	19,0	47,5
67892	6935-53	76,0	9,5	66,0	64,5	50	M16	25,0	M10x13	16,5	23	30,0	18	76	25,5	63,5

Technische Änderungen vorbehalten.

Nr. 6935D

## Hohlkolbenzylinder mit Innengewinde

doppelt wirkend,  
max. Betriebsdruck 350 bar.



Bestell-Nr.	Artikel-Nr.	Zug- und Druckkraft VH 100 bar [kN]	Zug- und Druckkraft VH 350 bar [kN]	Zug- und Druckkraft RH 100 bar [kN]	Zug- und Druckkraft RH 350 bar [kN]	Hub B [mm]	Vol. [cm <sup>3</sup> ]	wirksame Kolbenfläche [cm <sup>2</sup> ]	Gewicht [g]
67918	6935D-20	5,8	20,6	5,8	20,6	6,5	3,8	5,9	572
67934	6935D-30	8,4	29,7	8,4	29,7	9,5	8,1	8,5	940
67959	6935D-53	15,2	53,2	15,2	53,2	12,5	19,3	15,2	1837

VH = Vorhub, RH = Rückhub

### Ausführung:

Zylindermantel aus Stahl, gehärtet und brüniert. Kolben und Kolbenstange einsatzgehärtet und geschliffen. Kolbenstange mit Durchgangsbohrung und Innengewinde. Abstreifer an der Kolbenstange. Rückholfeder aus nicht rostendem Stahl. Ölzufuhr über Gewindeanschluss.

### Anwendung:

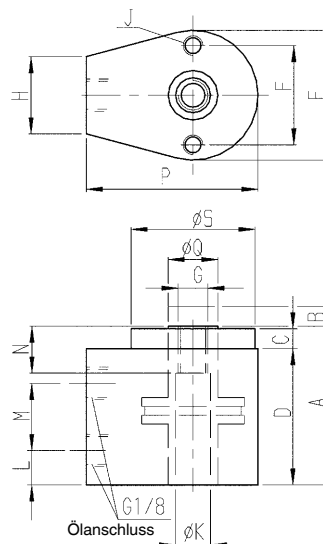
Zum nachträglichen Umbau von mechanischen auf hydraulische Spannvorrichtungen geeignet. Der Hohlkolbenzylinder kann als Druck- und Zugzylinder eingesetzt werden. Universeller Spannzylinder zum Spannen, Drücken, Klemmen und Stanzen.

### Merkmal:

Spannzylinder mit Innengewinde. In das Innengewinde der Kolbenstange können auch verschiedene Druckstücke schnell befestigt werden.

### Hinweis:

Beim Einsatz von einfach wirkenden Zylindern besteht die Gefahr, dass Flüssigkeit angesaugt wird. Die Zylinder müssen vor direkter Einwirkung von Schneid- und Kühlflüssigkeiten geschützt werden. Der eingebaute Sinterbronzefilter sollte durch entsprechende Anordnung oder durch Abdeckung geschützt werden. Bei Inbetriebnahme auf einwandfreie Entlüftung achten.



### Maßtabelle:

Bestell-Nr.	Artikel-Nr.	A	C	D	E	F	G	H	J x Tiefe	ØK	L	M	N	P	ØQ	ØS
67918	6935D-20	51,0	7,0	43,5	41,5	32	M10	28,5	M6x6	10,5	12	20,5	15	55	16,0	39,5
67934	6935D-30	63,5	7,0	56,5	49,5	36	M12	24,5	M8x8	13,5	18	25,5	15	62	19,0	47,5
67959	6935D-53	76,0	9,5	66,0	64,5	50	M16	25,0	M10x13	16,5	23	30,0	18	76	25,5	63,5