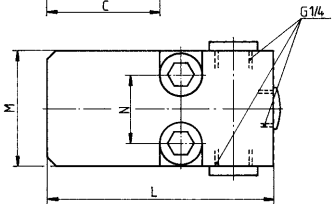
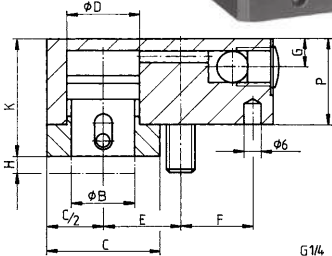
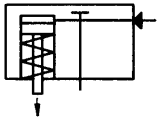


Nr. 6945-11

Spannkopf-Oberteil

einfach wirkend, mit Federrückzug,
max. Betriebsdruck 400 bar.



Bestell-Nr.	Artikel-Nr.	Spannkraft bei 400 bar [kN]	Hub H [mm]	Vol. [cm ³]	Schraube (2 Stück)	Md max. [Nm]	Federkraft min. [N]	Gewicht [g]
61218	6945-11-20	20	6	2,9	M10x35-10.9	65	120	790
61234	6945-11-32	32	8	6,4	M12x45-10.9	120	260	1625
60327	6945-11-63	63	10	16,0	M16x50- 8.8	200	580	2700
63990	6945-11-94	94	12	28,5	M20x70-12.9	670	920	5600

Ausführung:

Grundkörper aus Vergütungsstahl, brüniert. Kolben einsatzgehärtet und geschliffen, eingebaute Rückholfeder.

Anwendung:

Das Spannkopf-Oberteil kann direkt in die Werkzeugspannvorrichtung eingebaut werden.

Auf Anfrage:

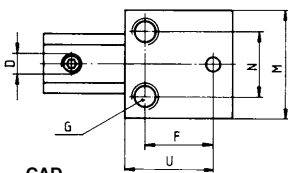
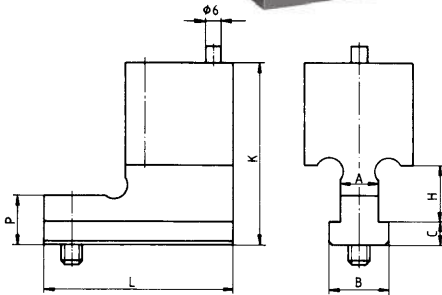
Sondergrößen auf Anfrage lieferbar.

Maßtabelle:

Bestell-Nr.	Artikel-Nr.	ØB	C	ØD	E	F	G	K	L	M	N	P
61218	6945-11-20	22	40	25	27	26	10	41,0	80	40	24	30
61234	6945-11-32	26	50	32	34	32	13	53,0	100	50	28	41
60327	6945-11-63	38	60	45	41	38	15	63,0	120	60	34	48
63990	6945-11-94	47	70	55	50	55	15	79,5	150	80	46	62

Nr. 6945-11

Spannkopf-Unterteil



Bestell-Nr.	Artikel-Nr.	A [mm]	H [mm]	Gewicht [g]
61226	6945-11-20x14	14	25	680
61440	6945-11-20x18	18	25	790
61242	6945-11-32x18	18	25	1230
61457	6945-11-32x22	22	30	1470
60285	6945-11-63x22	22	30	1960
61465	6945-11-63x28	28	37	2380
60475	6945-11-94x28	28	36	4750

Ausführung:

Vergütungsstahl brüniert, komplett mit montiertem Fixierstift.

Auf Anfrage:

Sondergrößen auf Anfrage lieferbar.

Maßtabelle:

Bestell-Nr.	Artikel-Nr.	B	C	D	F	G	K	L	M	N	P	U
61226	6945-11-20x14	22	8	M8	26	M10	65,0	70	40	24	18	32,7
61440	6945-11-20x18	28	10	M8	26	M10	72,0	70	40	24	24	32,7
61242	6945-11-32x18	28	10	M10	32	M12	73,0	90	50	28	24	40,4
61457	6945-11-32x22	35	14	M10	32	M12	82,0	90	50	28	32	40,4
60285	6945-11-63x22	35	14	M10	38	M16	85,0	110	60	34	32	48,3
61465	6945-11-63x28	44	18	M10	38	M16	94,0	110	60	34	40	48,3
60475	6945-11-94x28	44	19	M10	55	M20	125,5	140	80	46	47	69,0

Maßtabelle für T-Nute nach DIN 650:

A	F* min.	F* max.	P	R	S min.	S max.	T max.
14 ^{H8}	12	19	23 ⁺²	9 ⁺²	23	28	1,6
18 ^{H8}	16	24	30 ⁺²	12 ⁺²	30	36	1,6
22 ^{H8}	20	29	37 ⁺²	16 ⁺²	38	45	1,6
28 ^{H8}	26	36	46 ⁺²	20 ⁺²	48	56	1,6

* Bitte prüfen Sie dieses Maß an Ihrer Maschine.

Technische Änderungen vorbehalten.