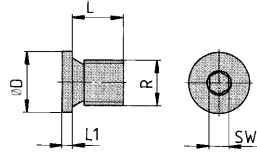


Nr. 908S

Entlüftungsschraube für Federraum

verzinkt.



CAD

Bestell-Nr.	Artikel-Nr.	R	L	L1	ØD	SW	Gewicht [g]
326389	908S-G1/8	G1/8	8	4	14	5	6
343632	908S-G1/4	G1/4	12	5	19	6	17

Ausführung:

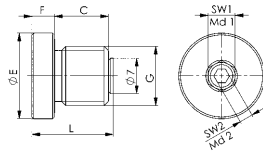
Entlüftungsschraube mit integrierter Weichdichtung und Filtereinsatz. Zur Entlüftung des Federraumes.

Nr. 908S-30-XXX

Entlüftungsschraube

max. Betriebsdruck 400 bar.

NEU!



CAD

Bestell-Nr.	Artikel-Nr.	C	ØE	F	G	L	SW1	SW2	Md 1 [Nm]	Md 2 [Nm]	Gewicht [g]
563491	908S-30-G1/8	9	14,5	4	G1/8	14	6	3	20 - 22	5 - 7	8
563492	908S-30-G1/4	12	19,0	5	G1/4	18	6	3	28	5 - 7	18

Ausführung:

Gehäuse aus Edelstahl, Innenschraube und Dichtelement aus Edelstahl, Dichtung aus FKM.

Anwendung:

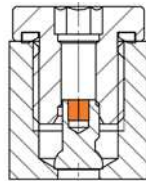
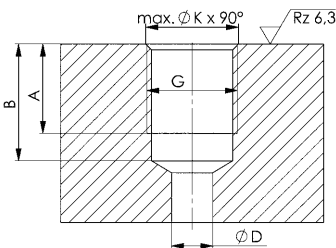
Entlüftungsschraube zum Entlüften von Spannvorrichtungen und Spannelementen. Kompakte und einfache Bauweise bzw. Handhabung. Unempfindlich gegen äußere Einflüsse. Für Temperaturen bis 150 °C geeignet. Es ist ausreichend die Entlüftungsschraube um eine halbe Umdrehung zu öffnen.

Hinweis:

Zum Entlüften wird nur ein Innensechskantschlüssel **SW3** benötigt. Die innere Entlüftungsschraube wird entgegen dem Uhrzeigersinn geöffnet. Somit besteht beim Verschließen keine Gefahr des Lösens der äußeren Schraube. Drehmomentangaben beachten.

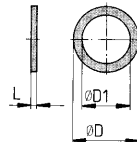
Einbaumaße:

Bestell-Nr.	Artikel-Nr.	A	B min.	B max.	ØD min.	ØD max.	G	ØK max.
563491	908S-30-G1/8	11	12	15	1	6	G1/8	10,0
563492	908S-30-G1/4	13	14	17	1	6	G1/4	13,5



DIN 7603

Form A Dichtring Cu



CAD

Bestell-Nr.	Artikel-Nr.	L	ØD	ØD1	Gewicht [g]
69815	7603-Form A-G1/8	1,0	13,5	10,0	0,5
69823	7603-Form A-G1/4	1,5	18,0	13,5	1,0

Montagebeispiel für Hochdruckschlauch mit Drahtgeflecht:

- 1) Hohlkolbenzylinder 6920
- 2) Dichtring DIN 7603A
- 3) Einschraubverschraubung 6994-05 ohne Überwurfmutter
- 4) Hochdruckschlauch 6985K
- 5) Stecker 6990-G1/4S
- 6) Muffe 6990-G1/4M



Montagebeispiel für Hochdruckschlauch:

- 1) Hohlkolbenzylinder 6920
- 2) Dichtring DIN 7603A
- 3) Einschraubnippel 6993
- 4) Hochdruckschlauch 6985
- 5) Stecker 6990-G1/4S
- 6) Muffe 6990-G1/4M



CAD

Technische Änderungen vorbehalten.