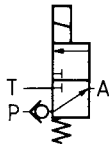


Nº 6910-06-01

Válvula de distribuição 3/2

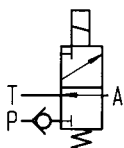
vias,
pressão de serviço máx. 500 bar,
pressão de serviço mín. 10 bar.



Nº 6910-06-02

Válvula de distribuição 3/2

para conexão de anillo tórico,
pressão de serviço máx. 500 bar,
pressão de serviço mín. 10 bar.



Nº enc.	Nº do artigo	Q [l/min]	Viscosidade [cSt]	Peso [g]
259168	6910-06-01	12	10-500	710

Nº enc.	Nº do artigo	Temperatura ambiente [°C]	U [V DC]	P [W]	Tempo de comutação on/off [ms]	Ed até 35°C [%]	Número de comutações pro h	Tipo de proteção
259168	6910-06-01	-40 - +80	24	20	100/50	100	2000	IP 54

Nº enc.	Nº do artigo	Q [l/min]	Viscosidade [cSt]	Peso [g]
259226	6910-06-02	12	10-500	710

Nº enc.	Nº do artigo	Temperatura ambiente [°C]	U [V DC]	P [W]	Tempo de comutação on/off [ms]	Ed até 35°C [%]	Número de comutações pro h	Tipo de proteção
259226	6910-06-02	-40 - +80	24	20	100/50	100	2000	IP 54

Concepção:

A esfera como elemento fundamental de comando é pressionada no assento endurecido através de uma mola ou de um ímã. A direção bloqueada do fluxo fica assim hermeticamente vedada. Os ímãs trabalham com e sem alavanca de desvio e estão montados e verificados de acordo com VDE 0580. A válvula de distribuição possui um acionamento manual de emergência. No canal P está integrada uma válvula de retenção.

Aplicação:

A válvula de distribuição 3/2 vias serve para a determinação da direção do fluxo de óleo. Estas válvulas são preferentemente aplicadas para o comando direto de cilindros de simples ação.

Características:

Vedação hermética através do assento de rolamentos de esferas. Vedação dos canais do óleo da parte inferior da válvula com anéis em O. A válvula de distribuição possui uma compensação hidráulica completa, bem como uma sobreposição de conexão negativa.

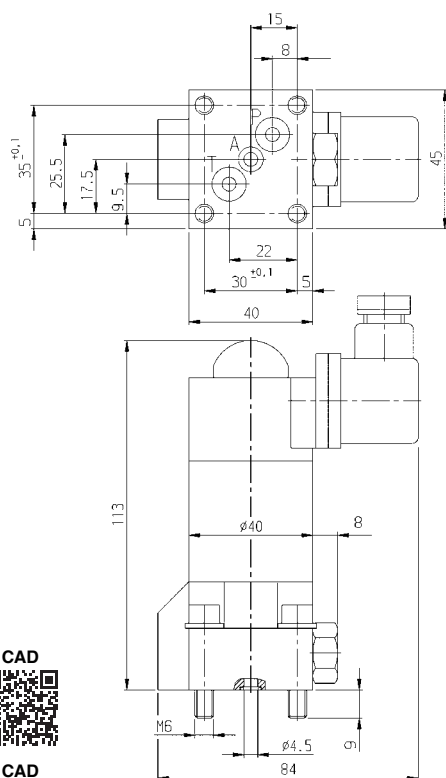
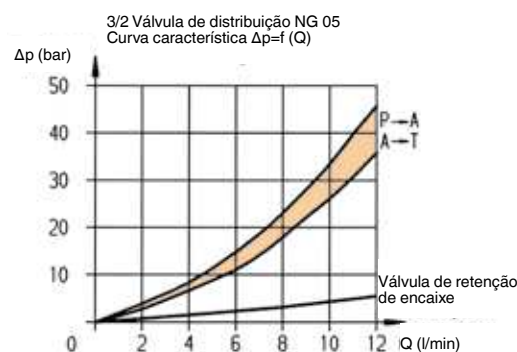
Observação:

A direção do fluxo deve ser efetuado na direção das setas de acordo com o símbolo do circuito. A posição de montagem pode ser livremente escolhida. Óleo hidráulico HLP ou HLPD conforme DIN 51524 Parte 2.

Sob consulta:

Válvulas de distribuição com tensão de controle 230 V CA 50/60 Hz.

Diagrama:



As medidas vigoram para ambos os tamanhos

Reserva-se o direito a alterações técnicas.