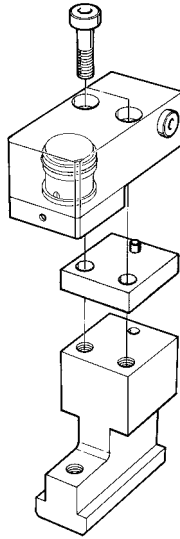
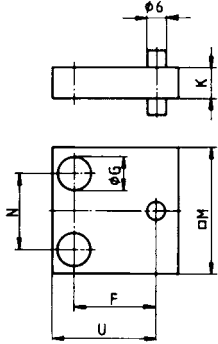


Nº 6945-11

Placa intermédia



CAD



Nº enc.	Nº do artigo	Parafuso (cada 2 peças)	F	ØG	K	M	N	U	Peso [g]
61259	6945-11-20-08-10	M10x45	26	11	10	40	24	32,7	190
61267	6945-11-20-08-20	M10x50	26	11	20	40	24	32,7	300
61275	6945-11-32-08-10	M12x50	32	13	10	50	28	40,4	290
61283	6945-11-32-08-20	M12x60	32	13	20	50	28	40,4	485
61291	6945-11-63-08-10	M16x60	38	17	10	60	34	48,3	500
61309	6945-11-63-08-20	M16x70	38	17	20	60	34	48,3	770
63503	6945-11-94-08-20	M20x85	55	21	20	80	46	69,0	1500

Concepção:

Aço tratado, com acabamento oxidado, com pino de guia montado e dois parafusos de fixação ISO 4762.

Aplicação:

Para se alcançar outra altura de aperto, a placa intermediária é montada entre a parte superior e a parte inferior do grampo de fixação.

Sob consulta:

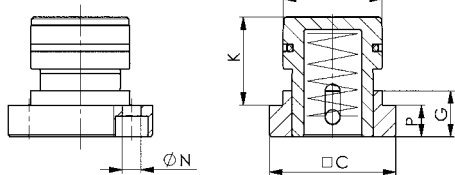
Tamanhos especiais fornecidos a pedido.

Nº 6945-11

Pistão de aperto completo



CAD



Nº enc.	Nº do artigo	Força de aperto de 400 bar [kN]	Curso [mm]	Vol. [cm³]	Peso [g]
61473	6945-11-20-10	20	6	2,9	220
61481	6945-11-32-10	32	8	6,4	400
61499	6945-11-63-10	63	10	16,0	730
64089	6945-11-94-10	94	12	28,5	1200

Concepção:

Aço temperado, pistões endurecidos por cementação e esmerilados. Tampa polida. Com parafusos de fixação.

Aplicação:

Para a montagem simples no corpo superior do dispositivo existente. Adequado para as nossas gavetas nº 6945-22-20-** e grampo de fixação nº 6945-11-**.

Medidas de montagem:

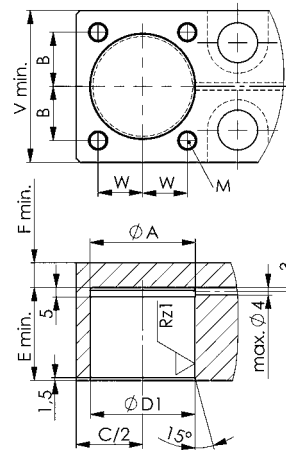


Tabela de medidas:

Nº enc.	Nº do artigo	ØA	B ±0,1	C	ØD1	ØD2	E	F	G	K	ØN	P	Parafuso (4 peças)	Md máx. [Nm]	M x Profundidade	V	W
61473	6945-11-20-10	25,5	13,0	40	25 +0,033	25 -0,020/-0,041	26	4	14,0	26	6,6	11,0	M6 x 12- 8.8	10	M6 x 10	40	13
61481	6945-11-32-10	32,5	16,0	50	32 +0,039	32 -0,025/-0,050	33	7	15,0	33	8,4	12,0	M8 x 20- 8.8	25	M8 x 20	50	16
61499	6945-11-63-10	45,5	21,0	60	45 +0,039	45 -0,025/-0,050	39	9	20,0	39	8,4	15,0	M8 x 20- 10.9	36	M8 x 20	60	21
64089	6945-11-94-10	55,5	28,5	70	55 +0,046	55 -0,030/-0,060	49	13	25,5	49	10,4	17,5	M10 x 25- 12.9	79	M10 x 23	80	23