

## Nº 6945-15-10

### Pistão de aperto completo

para fixação de espigas,  
pressão de serviço máx. 400 bar.



Nº enc.	Nº do artigo	Parafuso (6 unidades)	Md máx. [Nm]	OR-1 Anel em O Nº de enc.	Peso [g]
61382	6945-15-10	M10 x 25	50	188300	1700

#### Concepção:

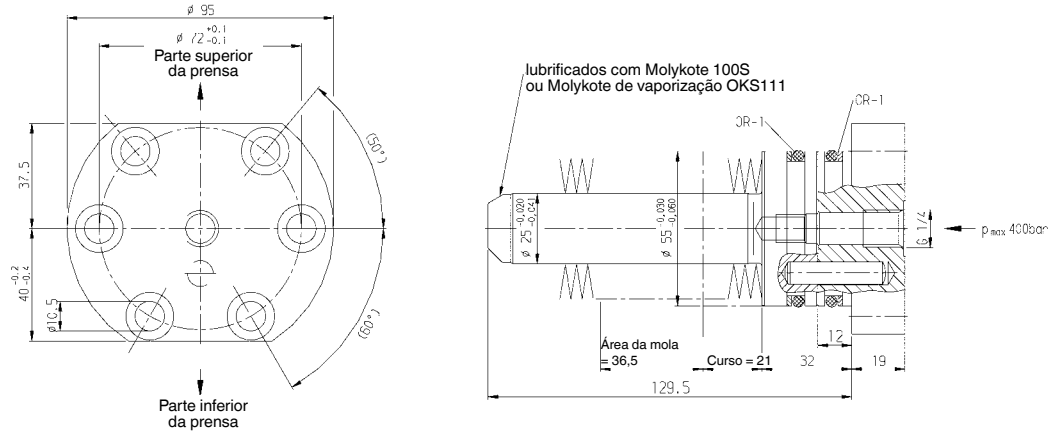
pistão hidráulico em aço resistente ao calor, temperado e esmerilado. Tampa em aço temperado. Completo com molas de disco, anéis em O, anéis de apoio, pino cilíndrico e parafusos de fixação ISO 4762 com resistência 8.8.

#### Aplicação:

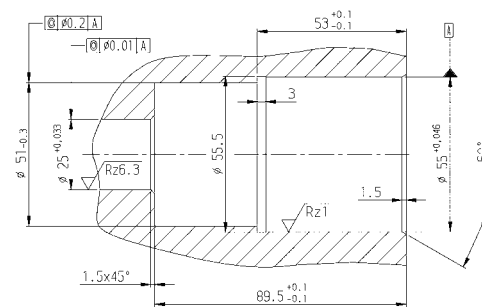
O pistão de aperto também pode ser montado posteriormente na sua placa do martelo da prensa.

#### Observação:

Ao utilizar a espiga nº 6945-02-04-009 em ligação com o pistão de aperto nº 6945-15-10, a pressão máx. de funcionamento contribui apenas, por motivos de estabilidade, com 230 bar!



#### Medidas de montagem:



## Nº 6945-02-04

### Pinos tensores



Nº enc.	Nº do artigo	ØA	ØD	M	Peso [g]
61671	6945-02-04-009	22	40	M24x1,5	760
61150	6945-02-04	32	50	M30x2,0	945

#### Concepção:

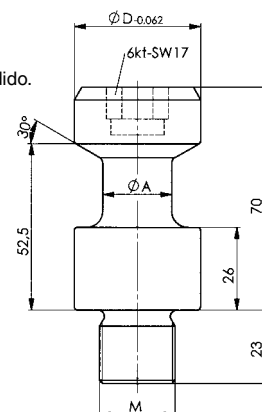
Aço temperado, endurecido indutivamente na área de aperto.

#### Observação:

A espiga não em conformidade com DIN, apenas adequado para o uso da nossa fixação hidráulica de pinos.

#### Sob consulta:

Tamanhos especiais disponíveis a pedido.



Reserva-se o direito a alterações técnicas.

