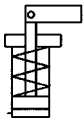


Nº 6958AT

Fixador vertical

de aço simples, com reposição de mola, pressão de funcionamento máx. 250 bar, pressão de funcionamento mín. 40 bar.



CAD

Nº enc.	Nº do artigo	Força de pistão de 100 bar [kN]	Força de pistão de 250 bar [kN]	Vol. [cm³]	Ø dos pistões [mm]	Superfície do êmbolo efectiva [cm²]	Md máx. [Nm]	Peso [g]
322420	6958AT-16	2	5	1,9	16	2,0	18	237
322461	6958AT-20	3	8	4,0	20	3,1	43	392
322503	6958AT-25	4	12	6,7	25	4,9	84	640
322545	6958AT-32	8	20	14,4	32	8,0	145	1014

Concepção:

Corpo base em aço quimicamente níquelada. Biela do pistão nitretado. Raspador na biela do pistão. Mola de retorno integrada. Fornecido com eixos da alavanca de aperto, mas sem alavanca de aperto.

Aplicação:

Estes fixadores verticais podem ser utilizados para tarefas de fixação, nas quais é fixada na aba de aperto.

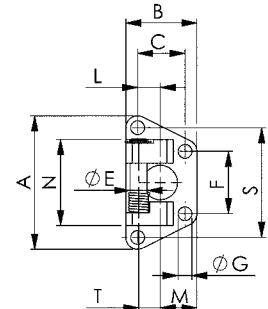
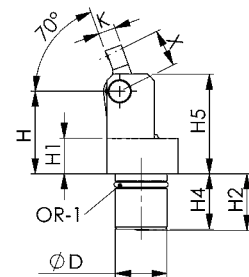
Características:

Pequenas dimensões, reduzida distância na disposição em linha. As alavancas de aperto podem ser facilmente substituídas no estado montado.

Observação:

Parafusos conforme a ISO 4762, classe de resistência 12.9, levemente lubrificadas, não estão incluídos no volume de fornecimento.

O fixador vertical permite, ao soltar, uma pressão de acumulação máx. de 3 bar, isto deve ser sobretudo conservado durante a aplicação de válvulas de controle. Importante: observar a seção transversal da linha de alimentação.



Medidas de montagem:

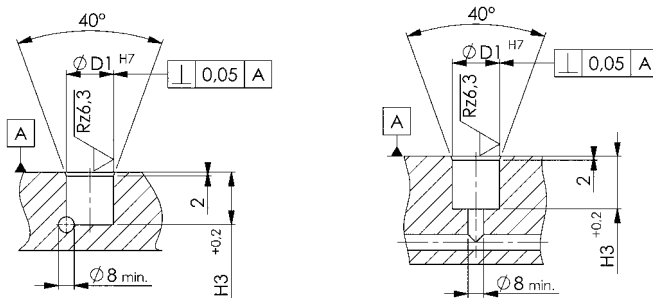


Tabela de medidas:

Nº enc.	Nº do artigo	A	B	C	ØD	ØD1 H7	L	F	ØG	H	H1	H2	H3	H4	H5	T	M	N	ØE	S	K	OR-1 Anel em O Nº de enc.
322420	6958AT-16	62	33	22	24	24	10,5	29	6,4	38,3	16,5	26,3	26,8	25,8	46,3	10	17,0	40	8	51	8	195347
322461	6958AT-20	72	40	27	30	30	13,0	33	8,5	49,0	20,3	32,7	34,0	-	59,0	11	20,5	46	10	59	10	195842
322503	6958AT-25	87	51	35	35	35	16,0	39	10,5	51,0	21,2	34,6	37,0	-	62,0	13	27,0	55	12	71	11	195909
322545	6958AT-32	102	58	40	42	42	18,0	48	12,5	60,0	24,1	56,7	59,5	-	76,0	15	31,0	66	15	84	16	195925

Medida X ver alavanca de tensão

Reserva-se o direito a alterações técnicas.