

Nº 6958S

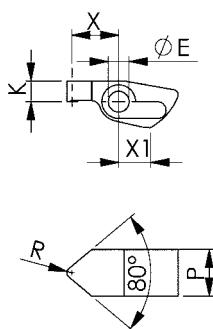
Alavanca de aperto em aço

Aço endurecido,
para fixador vertical nº 6958Ax
pressão de funcionamento máx. 250 bar.



Nº enc.	Nº do artigo	ØE	R	K	P	X	X1*	Força de aperto de 100 bar [kN]	Força de aperto de 250 bar [kN]	Peso [g]
324186	6958S-16-01-02	8	2	8	18	18	12	1,3	3,3	60
324178	6958S-16-01-03	8	2	8	18	24	12	1,0	2,5	66
324194	6958S-16-01-04	8	2	8	18	30	12	0,8	2,0	72
322495	6958S-20-00-02	10	2	10	22	18	12	2,0	5,2	114
322511	6958S-20-00-03	10	2	10	22	24	12	1,5	3,9	125
322537	6958S-20-00-04	10	2	10	22	30	12	1,2	3,1	135
322693	6958S-25-00-02	12	4	11	27	24	16	2,6	8,2	171
322719	6958S-25-00-03	12	4	11	27	32	16	2,0	6,1	191
322735	6958S-25-00-04	12	4	11	27	40	16	1,6	4,9	211
322891	6958S-32-00-02	15	4	16	34	30	20	5,3	13,3	375
322917	6958S-32-00-03	15	4	16	34	40	20	4,0	10,0	417
322933	6958S-32-00-04	15	4	16	34	50	20	3,2	8,0	457

* X1 = Comprimento do cabo a 90°



CAD



Nº 6958S

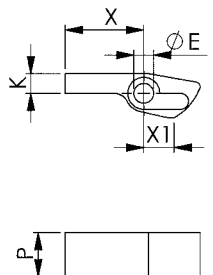
Molde da alavanca de aperto em aço

Aço não endurecido,
para fixador vertical nº 6958Ax,
pressão de funcionamento máx. 250 bar.



Nº enc.	Nº do artigo	ØE	R	K	P	X	X1*	Peso [g]
324418	6958S-16-01-05	8	2	8	18	32	12	74
322552	6958S-20-00-05	10	2	10	22	32	12	141
322750	6958S-25-00-05	12	4	11	27	44	16	217
322958	6958S-32-00-05	15	4	16	34	54	20	476

* X1 = Comprimento do cabo a 90°



CAD

