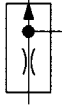


Nº 6984-30

Controle de posição, pneumático

pressão de serviço máx. 10 bar.



Nº enc.	Nº do artigo	Curso máx. [mm]	Força de tensão mín. [N]	Força de tensão máx. [N]	Peso [g]
325217	6984-30	5	1,9	2,6	36

Concepção:

Caixa em aço temperado, oxidado. Pistões temperados, nitretados e retificados. Mola de pressão em aço inoxidável.

Aplicação:

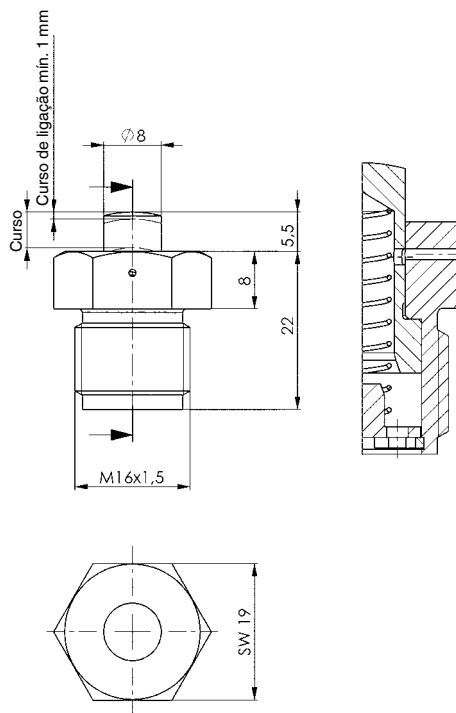
O controle de base é colocado no dispositivo, no qual, para a liberação de processamento, deve haver um sinal para a peça de trabalho correta. Em peças de trabalho leves, elas devem ser apertadas e somente depois o ar comprimido deve ser alimentado.

Características:

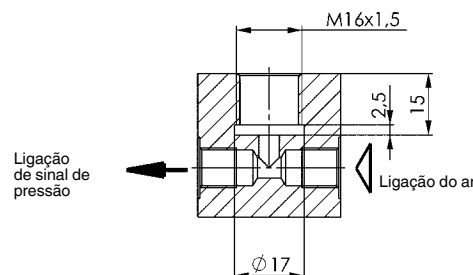
O controle de base funciona como bocal de acumulação pneumático. Na posição de saída os pistões são estendidos com uma mola de pressão. Em caso de acumulação de correntes de ar comprimido, faça com que elas passem através dos pistões ocios e do orifício de emissão radial na caixa do controle de base para fora ao ar livre. Assim que uma peça de trabalho for colocada e o pistão for pressionado para baixo em no mín. 1 mm, o orifício de emissão será fechado. A corrente de ar é retida, a pressão interna do ar aumenta. O valor da pressão deve ser transmitido para o comando por um transmissor de sinal de pressão correspondente. O sistema é relativamente resistente a falhas sutis.

Observação:

O transmissor de sinal de pressão não está incluído no material fornecido.
Superfície efetiva do êmbolo com bocal fechado = 0,95 cm²
Força do pistão = Superfície do pistão x Pressão do ar + Força de tensão



Medidas de montagem:



CAD

