

Nº 6991

União rotativa

sem conexões,
pressão de serviço máx. 350 bar



| Nº enc. | Nº do artigo | Ligações de entradas | Ligações de saídas | Temperatura ambiente [°C] | Md máx. [Nm] | Número máximo de rotações [1/min] | NG | Peso [Kg] |
|---------|--------------|----------------------|--------------------|---------------------------|--------------|-----------------------------------|----|-----------|
| 334185 | 6991-20 | 2 | 2 | -10 - +60 | 5,0 | 85 | 5 | 2,2 |
| 323451 | 6991-40 | 4 | 4 | -10 - +60 | 7,5 | 48 | 5 | 3,8 |
| 323477 | 6991-60 | 6 | 6 | -10 - +60 | 14,0 | 40 | 5 | 5,8 |

Concepção:

Caixa da junta rotativa em fundição esferoidal com conexões de óleo G1/4. Pistão rotativo em aço temperado nitrado com conexões de óleo radiais e no lado frontal G1/4. Os rebaiços nas conexões do lado frontal podem ser utilizados como conexão de anel em O.

Aplicação:

As uniões rotativas transmitem fluxos de óleo hidráulico de uma peça imóvel a uma peça rotativa da máquina. Estas se encontram no eixo de um sistema rotativo. As uniões rotativas são concebidas fundamentalmente para o sistema hidráulico. Caso sejam transmitidas fluxos de ar, estas devem estar filtradas, lubrificadas e sem água. Podem ser ligados componentes hidráulicos de simples ou dupla ação. Cada furo do circuito necessita de uma ligação na caixa e no rotor.

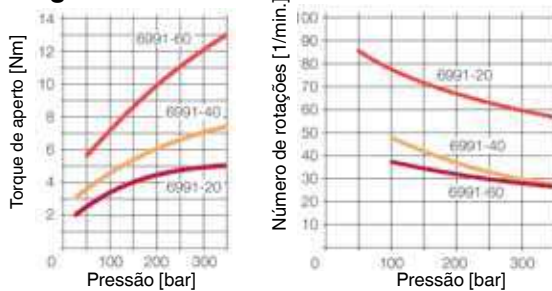
Características:

Através de vedação de elevada qualidade é possível transferir elevadas pressões de funcionamento. Passagem de óleo de vários fios. Maior durabilidade. Construção compacta.

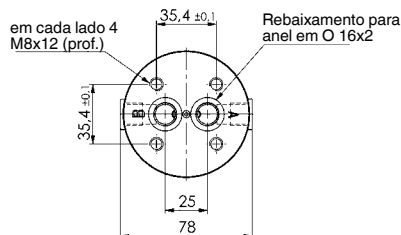
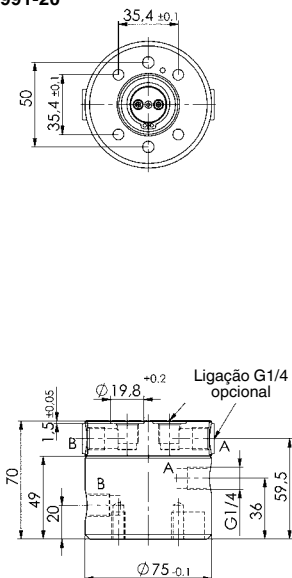
Observação:

A pressão máx. e a rotação máx. podem ser aplicadas simultaneamente. Ver diagrama. As uniões rotativas têm de ser operadas sem momento de flexão. Recomendamos que parafuse a caixa rotativa aos dispositivos de aperto com as ligações e que fixe o pistão rotativo apenas contra rotação. Não exercer forças axiais! As ligações de tubagens ao pistão rotativo devem ser efetuadas apenas através de tubos flexíveis. A resistência ao atrito nas vedações depende da pressão. É necessário ter este aspecto em conta no cálculo do torque de acionamento da mesa rotativa. As uniões rotativas são, em princípio, concebidas para uma operação intermitente. Estão disponíveis versões especiais a pedido. Consultar os valores mínimos e máximos relativos à carga no diagrama.

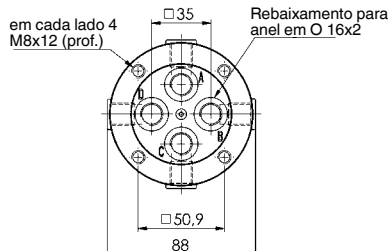
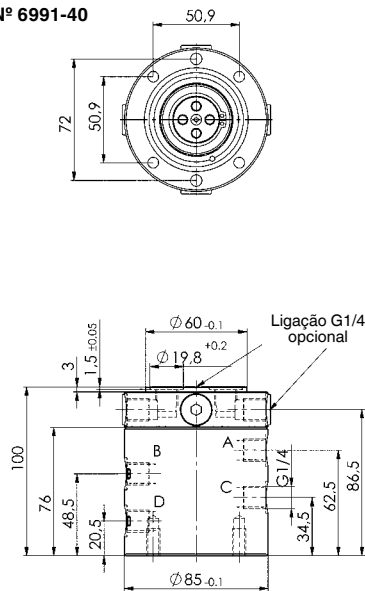
Diagramas:



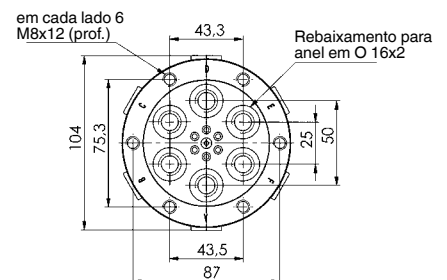
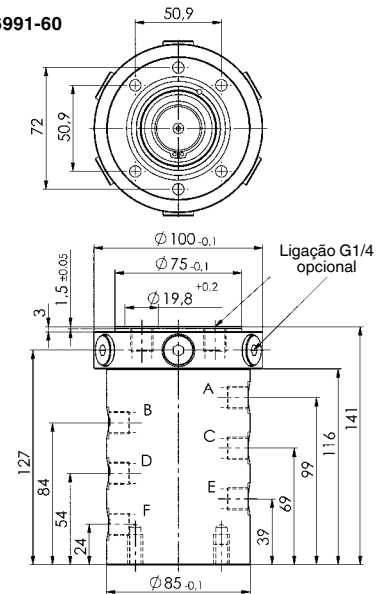
Nº 6991-20



Nº 6991-40



Nº 6991-60



Reserva-se o direito a alterações técnicas.

