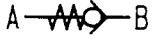


## N° 6916-04

### Válvula antirretorno en línea

Presión de servicio máx. 630 bar.



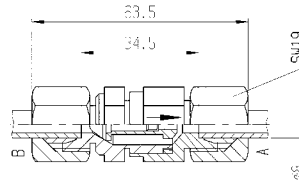
N° de pedido	Artículo n°	Q [l/min]	Diferencia p en paso [bar]	Temperatura ambiente [°C]	Presión de apertura [bar]	Peso [g]
62885	6916-04	12	3	-20 - +90	1	110

#### Acabado:

Caja de acero, superficie galvanizada. Accionamiento del cono por resorte con obturación mediante junta tórica. Juntas de Perbunan.

#### Nota:

La dirección del flujo está indicada por una flecha sobre la tuerca hexagonal. La conexión está estanqueizada mediante un bicono y racores.



## N° 6916-05/06

### Válvula antirretorno enroscable

Presión de servicio máx. 630 bar.



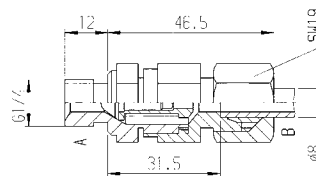
N° de pedido	Artículo n°	Q [l/min]	Dirección de flujo	Diferencia p en paso [bar]	Temperatura ambiente [°C]	Presión de apertura [bar]	Peso [g]
62901	6916-05	12	A - B	3	-20 - +90	1	95
62968	6916-06	12	B - A	3	-20 - +90	1	95

#### Acabado:

Caja de acero, superficie galvanizada. Accionamiento del cono mediante resorte con obturación mediante junta tórica. Juntas de Perbunan.

#### Nota:

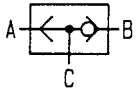
La dirección del flujo está indicada por una flecha sobre la tuerca hexagonal. La estanqueidad se efectúa en la parte roscada mediante una junta de obturación y en la parte del tubo mediante un bicono y racores.



## N° 6916-07

### Válvula selectora

Presión de servicio máx. 630 bar.



N° de pedido	Artículo n°	Q [l/min]	Dirección de flujo	Diferencia p en paso [bar]	Temperatura ambiente [°C]	Peso [g]
62984	6916-07	18	A-C / B-C	12	-20 - +100	160

#### Acabado:

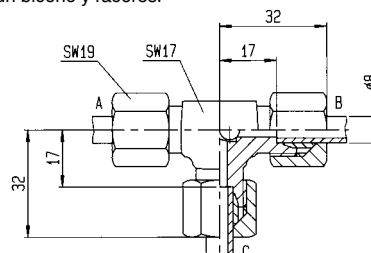
Caja de acero, superficie galvanizada, sistema de construcción de válvula de asiento de bolas.

#### Aplicación:

La válvula selectora mediante dos aberturas bloqueables de admisión y una de salida une la conexión A o B con la C según la admisión de aceite a presión inminente, para lo cual se bloquea la otra conexión mediante una bola móvil.

#### Nota:

Atención: La tubería se vacía cuando el circuito no está presurizado. La conexión del tubo está estanqueizada mediante un bicono y racores.



Se reserva el derecho de cambios técnicos.