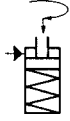


N° 6951FP

Garra giratoria, brida inferior, acabado de precisión

de simple efecto, con retroceso por muelle, presión de servicio máx. 350 bar, presión de servicio mín. 52 bar.



Nº de pedido	Artículo n°	Fuerza de fijación a 350 bares* [kN]	Carrera de fijación K [mm]	Carrera total L [mm]	Volumen de aceite [cm³]	act. superficie del émbolo [cm²]	Q máx. [l/min]	Peso [g]
327270	6951FP-22-11	22	14,5	28	21,2	7,6	2,5	3030
327288	6951FP-22-12	22	14,5	28	21,2	7,6	2,5	3030
327296	6951FP-33-11	33	16,0	30	34,3	11,4	2,5	4854
327304	6951FP-33-12	33	16,0	30	34,3	11,4	2,5	4854

* Fuerza de sujeción con brida de sujeción estándar, corta

Acabado:

Cuerpo de acero, templado y pavonado. Vástago del émbolo templado por cementación y cromado. Rascador contra la entrada de suciedad en el vástago del émbolo. Muelle de retroceso en acero inoxidable. Suministro sin bridas de sujeción. Suministro de aceite mediante conexión roscada o canal de aceite en el cuerpo del dispositivo.

Aplicación:

Las garras giratorias se aplican en dispositivos de sujeción de todo tipo. Particularmente apropiadas en los que la pieza de trabajo tenga que ser fácilmente accesible para el mecanizado y se deje libre los puntos de sujeción durante la carga y descarga de ésta. Para piezas de trabajo con formas irregulares o complejas se aconseja el uso de bridas especiales(bajo pedido).

Características:

El movimiento giratorio se ejecuta mediante tres bolas guía, por esa razón la exactitud de la posición es mayor, así como la exactitud de la repetición y la vida útil.

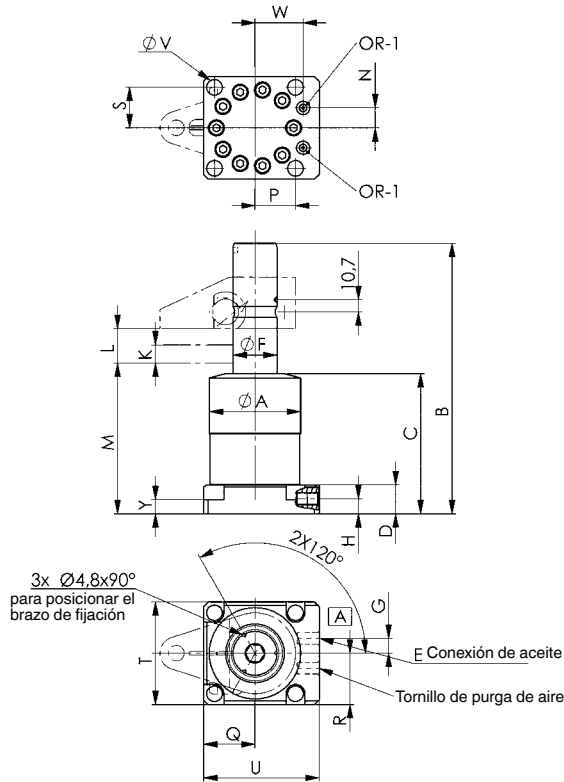
Nota:

La carrera del émbolo está guiada, por lo que se aconseja observar el caudal volumétrico Q máx. para proteger el mecanismo de la guía. Es imprescindible tener en cuenta la longitud y el peso de la brida de sujeción. Durante el montaje de los accesorios en el vástago del émbolo, no debe ejercer ninguna fuerza sobre éste. En el caso de cilindros de simple efecto existe el peligro de penetración de líquidos refrigerantes por el filtro de aire durante la fase de retroceso. Por consiguiente, es aconsejable proteger la entrada de líquidos en la cámara del muelle mediante la colocación de un dispositivo apropiado o de un tubo de aireación en un lugar protegido. Purgue cuidadosamente el circuito hidráulico.

Para estrangular el suministro de aceite se puede utilizar la válvula de estrangulación de retención n° 6916-12-04. Se pueden suministrar otros ángulos de giro bajo pedido.

CAD





A = fijar

Características del taladro en el dispositivo:

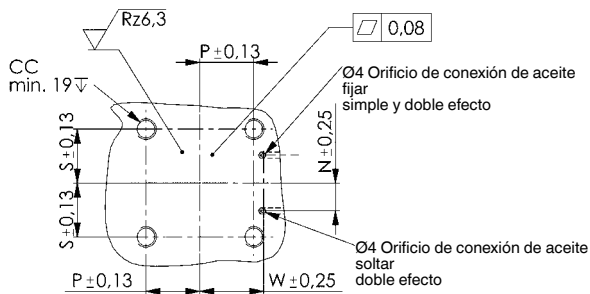


Tabla de medidas:

Nº de pedido	Artículo nº	ØA	B	C	D	E	ØF	G	H	K	L	M	N	P	Q	R	S	T	U	ØV	W	Y	CC	OR-1 Junta tórica nº ped.
327270	6951FP-22-11	62,8	204,0	112,0	25	G1/4	31,74	13	12,5	14,5	28	121,0	14,5	27,4	35,5	35,5	27,4	71	85,5	10,7	35,1	13,0	M10	183608
327288	6951FP-22-12	62,8	204,0	112,0	25	G1/4	31,74	13	12,5	14,5	28	121,0	14,5	27,4	35,5	35,5	27,4	71	85,5	10,7	35,1	13,0	M10	183608
327296	6951FP-33-11	79,0	224,5	121,5	25	G1/4	38,09	13	13,0	16,0	30	130,5	18,1	35,1	44,5	44,5	35,1	89	100,0	13,5	41,4	12,5	M12	183608
327304	6951FP-33-12	79,0	224,5	121,5	25	G1/4	38,09	13	13,0	16,0	30	130,5	18,1	35,1	44,5	44,5	35,1	89	100,0	13,5	41,4	12,5	M12	183608